

제품명: PDP1 마우스 단클론 항체

카탈로그 번호: AMM83507

연구용 전용

요약

설명	마우스 단클론 항체
숙주	생쥐
적용	IP
반응성	인간
결합	비결합
변형	수정되지 않음
아이소타입	Mouse IgG1
클론성	단클론
형태	액체
농도	1mg/ml
Storage	Aliquot 하여 -20°C 에 보관(12 개월 유효). 냉동/해동 반복을 피하십시오.
Shipping	Ice bags
버퍼	0.05% 아지드 부틸(AM) 함유된 PBS 용해정제항체
정제	천상정제

적용

희석 비율	IP 1:100-1:200
분자량	-

항원 정보

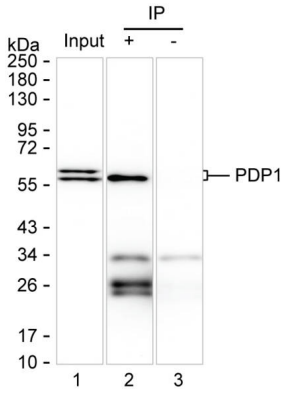
유전자명	PDP1
다른 이름	PDP1
유전자 ID	-
SwissProt ID	Q9P0J1
면역원	정제된 인간 PDP1 재조합단편

배경

-

연구 분야

이미지 데이터



레인1: 유세포용질 레인2: PDP1 마우스항체를 사용하여 유세포용질에 면역침전 PDP1; 레인3: 레인2 외동일지만 IgG 용다항체를 사용하여 PDP1 마우스항체는 PDP1 을면침전할수없다