

제품명: PSMA1 마우스 단클론 항체

카탈로그 번호: AMM83503

연구용 전용

요약

설명	마우스 단클론 항체
숙주	생쥐
적용	WB
반응성	인간
결합	비결합
변형	수정 없음
아이소타입	Mouse IgG2b
클론성	단클론
형태	액체
농도	1mg/ml
Storage	Aliquot 하여 -20°C 에 보관(12 개월 유효). 냉동/해동 반복을 피하십시오.
Shipping	Ice bags
버퍼	0.05% 아지드 부동액 함유된 PBS 용액(정제된 항체)
정제	천상정제

적용

희석 비율	WB 1:1000-1:2000
분자량	29.6kDa

항원 정보

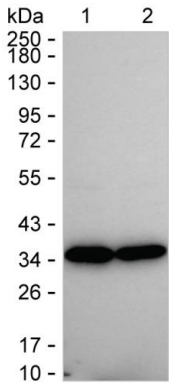
유전자명	PSMA1
다른 이름	PSMA1
유전자 ID	-
SwissProt ID	P25786
면역원	정제된 인간 PSMA1 재조합 단백질

배경

-

연구 분야

이미지 데이터



HeLa 세포 용출물 15 μ g 에 대한 PSMA1 마우스 단클론항체를 사용하여 Western blot 분석