

제품명: CPLX1 마우스 단클론 항체

카탈로그 번호: AMM83483

연구용 전용

요약

설명	마우스 단클론 항체
숙주	생쥐
적용	WB
반응성	인간 쥐 마우스
결합	비결합
변형	수정치 없음
아이소타입	Mouse IgG1
클론성	단클론
형태	액체
농도	1mg/ml
Storage	Aliquot 하여 -20°C 에 보관(12개월 유효). 냉동/해동 반복을 피하십시오.
Shipping	Ice bags
버퍼	0.05% 아지드 부동액 함유된 PBS 용해정제항체
정제	천상정제

적용

희석 비율	WB 1:1000-1:2000
분자량	15kDa

항원 정보

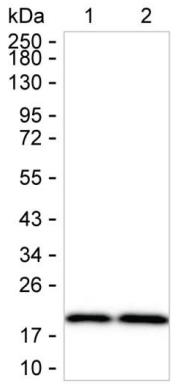
유전자명	CPLX1
다른 이름	CPLX1
유전자 ID	-
SwissProt ID	O14810
면역원	정제인간 CPLX1 재조합단편

배경

-

연구 분야

이미지 데이터



주노 조직용량 15 μ g 에 대한 CPLX1 마스킹 실험을 위한 단백질 분석