

제품명: ZXDC 마우스 단클론 항체

카탈로그 번호: AMM83477

연구용 전용

요약

설명	마우스 단클론 항체
속주	생쥐
적용	WB, IP
반응성	인공 펩타이드
결합	비특이적
변형	수정되지 않음
아이소타입	Mouse IgG2a
클론성	단클론
형태	액체
농도	1mg/ml
Storage	Aliquot 하여 -20°C 에 보관(12 개월 유효). 냉동/해동 반복을 피하십시오.
Shipping	Ice bags
버퍼	0.05% 아지드 나트륨이 함유된 PBS 용액(정제된 항체)
정제	천상정제

적용

희석 비율	WB 1:1000-1:2000, IP 1:100-1:200
분자량	90kDa

항원 정보

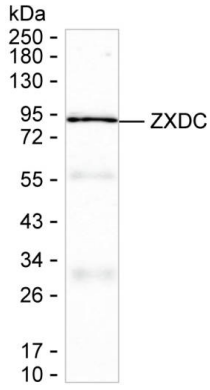
유전자명	ZXDC
다른 이름	ZXDC
유전자 ID	-
SwissProt ID	Q2QGD7
면역원	정제된 인공 ZXDC 재조합 단백질

배경

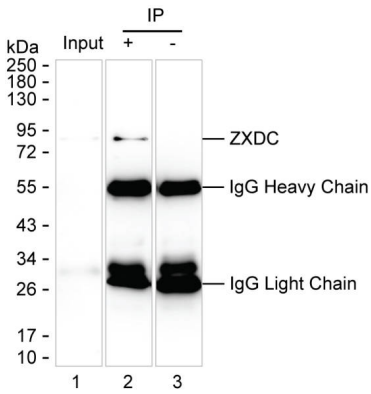
-

연구 분야

이미지 데이터



ZXDC 근육 단백질을 용해한 근육 조직 용액에 대한 웨스턴 블롯



레안1: 근육 조직 용액 레안2: AMM83477 항체를 용해한 근육 조직에 면역친한 ZXDC; 레안3: 레안2 외용이지만 IgG 중대항체를 사용 결과 AMM83477 은 ZXDC 를 면역친할 수 없음