

**제품명: SERPINB8** 마우스 단클론 항체

**카탈로그 번호: AMM83474**

연구용 전용

## 요약

|          |   |
|----------|---|
| 설명       | 마우스 단클론 항체  |
| 숙주       | 생쥐  |
| 적용       | WB  |
| 반응성      | 인간  |
| 결합       | 비결합   |
| 변형       | 수정되지 않음   |
| 아이소타입    | Mouse IgG2a   |
| 클론성      | 단클론   |
| 형태       | 액체  |
| 농도       | 1mg/ml  |
| Storage  | Aliquot 하여 $-20^{\circ}\text{C}$ 에 보관(12 개월 유효). 냉동/해동 반복을 피하십시오. |
| Shipping | Ice bags  |
| 버퍼       | 0.05% 아지드 나트륨 함유된 PBS 용액(정제된 항체)                                  |
| 정제       | 천상정제  |

## 적용

|       |                 |
|-------|-----------------|
| 희석 비율 | WB 1:500-1:1000 |
| 분자량   | 42.8kDa         |

## 항원 정보

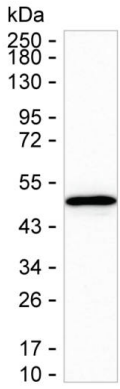
|              |                         |
|--------------|-------------------------|
| 유전자명         | SERPINB8                |
| 다른 이름        | SERPINB8                |
| 유전자 ID       | -                       |
| SwissProt ID | P50452                  |
| 면역원          | 정제된 인간 SERPINB8 재조합 단백질 |

## 배경

-

## 연구 분야

## 이미지 데이터



THP-1 세포용질에 대한 SERPINB8 마우스 단클론항체 사용에 의한 분석