

**제품명: A2M** 마우스 단클론 항체

**카탈로그 번호: AMM83456**

연구용 전용

## 요약

설명	마우스 단클론 항체
숙주	생쥐
적용	WB, IP
반응성	인간
결합	비결합
변형	수정치 없음
아이소타입	Mouse IgG1
클론성	단클론
형태	액체
농도	1mg/ml
Storage	Aliquot 하여 $-20^{\circ}\text{C}$ 에 보관(12개월 유효). 냉동/해동 반복을 피하십시오.
Shipping	Ice bags
버퍼	0.05% 아지드 나트륨 함유된 PBS 용액에 정제된 항체
정제	천상정제

## 적용

희석 비율	WB 1:500-1:1000, IP 1:100-1:200
분자량	170kDa

## 항원 정보

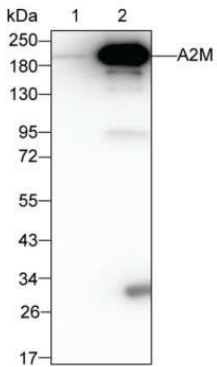
유전자명	A2M
다른 이름	A2M
유전자 ID	-
SwissProt ID	P01023
면역원	인간 혈장 정제된 알파2 매크로글로블린

## 배경

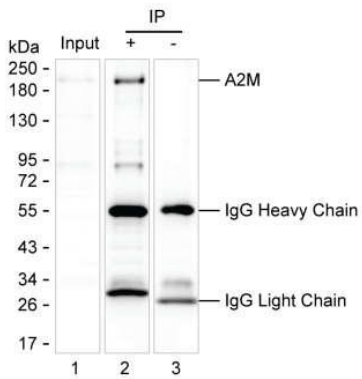
-

## 연구 분야

## 이미지 데이터



Hep G2 용물 및 안티항체 대안인 A2M 마우스 단백질을 사용하여 분석



라인 1: Hep G2 세포 용물 15 µg; 라인 2: AMM83456 항체 용액이 Hep G2 세포 용물에서 침착된 A2M; 라인 3: 라인 2와 동일한 IgG 중립제 항체를 사용하여 AMM83456 항체 A2M을 면역침착할 수 없음