

제품명: 타우 마우스 단클론 항체

카탈로그 번호: AMM83407

연구용 전용

요약

설명	마우스 단클론 항체
숙주	생쥐
적용	WB, IHC
반응성	인간
결합	비결합
변형	수정되지 않음
아이소타입	Mouse IgG2a
클론성	단클론
형태	액체
농도	1mg/ml
Storage	Aliquot 하여 -20°C 에 보관(12 개월 유효). 냉동/해동 반복을 피하십시오.
Shipping	Ice bags
버퍼	0.05% 아지드나트륨이 함유된 PBS 용액(정제된 항체)
정제	천상정제

적용

희석 비율	WB 1:500-1:1000, IHC 1:50-1:250
분자량	65kDa

항원 정보

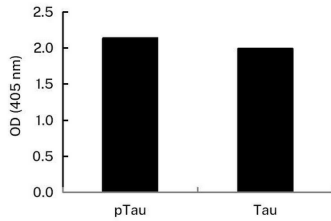
유전자명	Tau
다른 이름	Tau
유전자 ID	-
SwissProt ID	P10636-8
면역원	정제된 인간 타우 단백질

배경

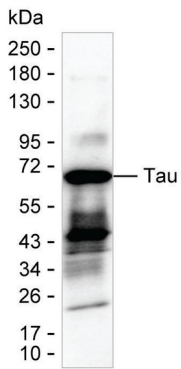
-

연구 분야

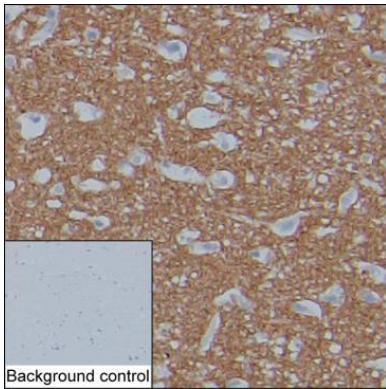
이미지 데이터



고분양성 실험을 위해 마이크로에지합인 Tau 단백질인 항 Tau 단백질을 코팅했다. Tau 마우스를 항 Tau 항체를 사용하고, 표적 단백질인 염색 항 마우스 IgG 를 사용하여 사용했다. 결과 Tau 마우스를 항 Tau 단백질 및 항 Tau 단백질 반응할 수 있다.



결과 AMM83407 은 약 단백질 등을 통해 지합인 Tau 단백질을 검출할 수 있다.



Tau 항체 (AMM83407) 를 이용한 뇌 조직 IHC-P 분석