

**제품명: WWP2** 마우스 단클론 항체

**카탈로그 번호: AMM83392**

연구용 전용

## 요약

설명	마우스 단클론 항체
숙주	생쥐
적용	WB, IP
반응성	인간
결합	비결합
변형	수정되지 않음
아이소타입	Mouse IgG2a
클론성	단클론
형태	액체
농도	1mg/ml
Storage	Aliquot 하여 $-20^{\circ}\text{C}$ 에 보관(12 개월 유효). 냉동/해동 반복을 피하십시오.
Shipping	Ice bags
버퍼	0.05% 아지드나트륨이 함유된 PBS 용액(정제된 항체)
정제	천상정제

## 적용

희석 비율	WB 1:500-1:1000, IP 1:100-1:200
분자량	98.9kDa

## 항원 정보

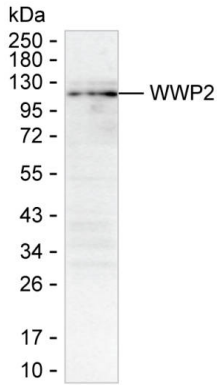
유전자명	WWP2
다른 이름	WWP2
유전자 ID	-
SwissProt ID	O00308
면역원	정제된 인간 WWP2 재조합 단백질

## 배경

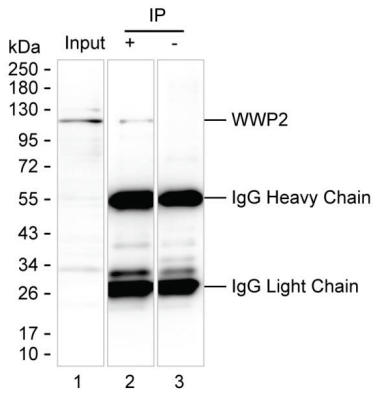
-

## 연구 분야

## 이미지 데이터



Jurkat 세포용도에 대한 WWP2 마우스 항체를 사용한 웨스턴 블롯 분석



레인1: Jurkat 세포용물 레인2: AMM83392 항체를 용해하여 Jurkat 세포용물에 대한 WWP2; 레인3: 레인2와 동일한 IgG 용대조항체를 사용한 결과 AMM83392는 WWP2를 면역침전시킬 수 있음