

제품명: AREL1 마우스 단클론 항체

카탈로그 번호: AMM83388

연구용 전용

요약

설명	마우스 단클론 항체
속주	생쥐
적용	WB, IP
반응성	인자 쥐
결합	비결합
변형	수정치 없음
아이소타입	Mouse IgG2a
클론성	단클론
형태	액체
농도	1mg/ml
Storage	Aliquot 하여 -20°C 에 보관(12개월 유효). 냉동/해동 반복을 피하십시오.
Shipping	Ice bags
버퍼	0.05% 아지드 부름이 함유된 PBS 용액(정제항체)
정제	천상정제

적용

희석 비율	WB 1:500-1:1000, IP 1:100-1:200
분자량	94.2kDa

항원 정보

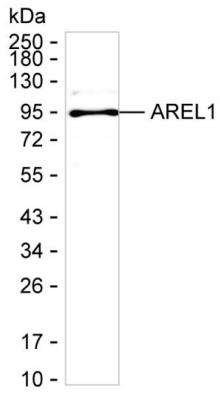
유전자명	AREL1
다른 이름	AREL1
유전자 ID	-
SwissProt ID	O15033
면역원	정제인자 AREL1 재조합단편

배경

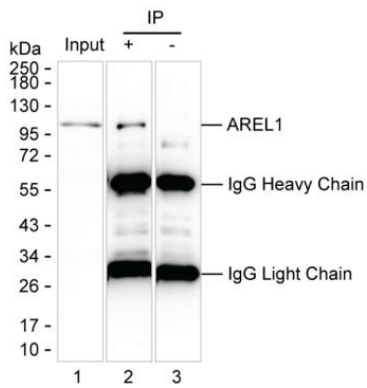
-

연구 분야

이미지 데이터



AREL1 마우스 IgG를 이용하여 단백질 분석 (쥐 뇌 조직 용액에 대한)



1 번째 쥐 뇌 조직 용액