

**제품명: CLDN3** 마우스 단클론 항체

**카탈로그 번호: AMM83371**

연구용 전용

## 요약

설명	마우스 단클론 항체
숙주	생쥐
적용	WB, IHC, IP
반응성	인간
결합	비결합
변형	수정되지 않음
아이소타입	Mouse IgG2a
클론성	단클론
형태	액체
농도	1mg/ml
Storage	Aliquot 하여 $-20^{\circ}\text{C}$ 에 보관(12개월 유효). 냉동/해동 반복을 피하십시오.
Shipping	Ice bags
버퍼	0.05% 아지드 나트륨 함유된 PBS 용액에 정제된 항체
정제	천상정제

## 적용

희석 비율	WB 1:500-1:1000, IHC 1:100-1:200, IP 1:100-1:200
분자량	25kDa

## 항원 정보

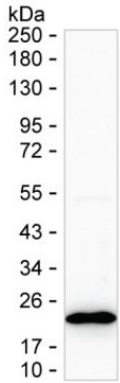
유전자명	CLDN3
다른 이름	CLDN3
유전자 ID	-
SwissProt ID	O15551
면역원	정제된 인간 CLDN3 재조합 단백질

## 배경

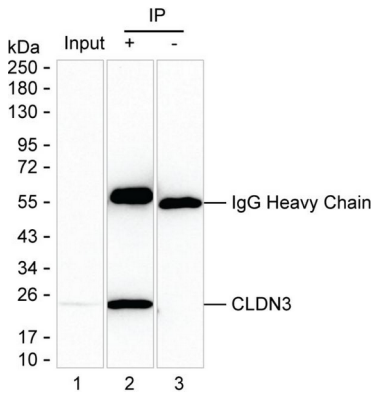
-

## 연구 분야

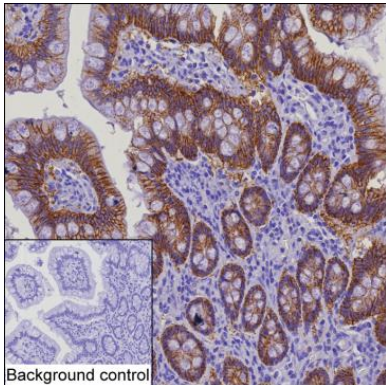
## 이미지 데이터



HT-29 세포 용출물에 대한 CLDN3 마우스 단항체를 사용하여 단백질 분석



레인1: HT-29 세포 용출물 레인2: AMM83371 항체를 사용하여 HT-29 세포 용출물에서 면역침전된 CLDN3; 레인3: 레인2와 동일한 IgG 동대조항체를 사용한 결과 AMM83371 항체는 CLDN3를 면역침전시킬 수 있음



CLDN3 항체(AMM83371)를 이용한 조직적 IHC-P 분석