

제품명: KIFBP 마우스 단클론 항체

카탈로그 번호: AMM83360

연구용 전용

요약

설명	마우스 단클론 항체
숙주	생쥐
적용	IHC, IP
반응성	인간
결합	비결합
변형	수정 없음
아이소타입	Mouse IgG1
클론성	단클론
형태	액체
농도	1mg/ml
Storage	Aliquot 하여 -20°C 에 보관(12 개월 유효). 냉동/해동 반복을 피하십시오.
Shipping	Ice bags
버퍼	0.05% 아지드 부동액 함유된 PBS 용액 중립 pH
정제	천상 정제

적용

희석 비율	IHC 1:100-1:200, IP 1:100-1:200
분자량	-

항원 정보

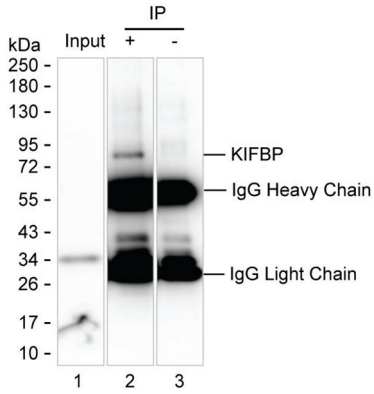
유전자명	KIFBP
다른 이름	KIFBP
유전자 ID	-
SwissProt ID	Q96EK5
면역원	정제된 인간 KIFBP 재조합 단백질

배경

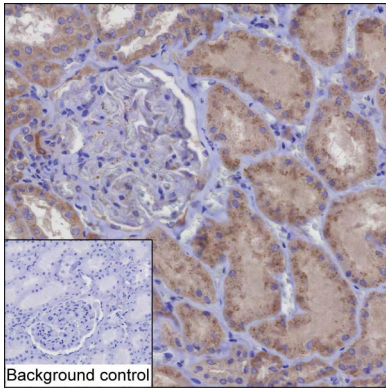
-

연구 분야

이미지 데이터



레인1: 마우스신장조직용물 레인2: KIFBP 마우스항체를 사용하여 마우스신장조직용물에서 면역침착된 KIFBP; 레인3: 레인2와 동일한 IgG 동대조항체를 사용한 결과 KIFBP 마우스항체는 KIFBP 를 면역침착시킬 수 없다.



KIFBP 항체(AMM83360)를 이용한 신장조직의 IHC-P 분석