

**제품명: KIFBP** 마우스 단클론 항체

**카탈로그 번호: AMM83358**

연구용 전용

## 요약

설명	마우스 단클론 항체
숙주	생쥐
적용	IP
반응성	인공 펩티드
결합	비특이적
변형	수정되지 않음
아이소타입	Mouse IgG1
클론성	단클론
형태	액체
농도	1mg/ml
Storage	Aliquot 하여 $-20^{\circ}\text{C}$ 에 보관(12 개월 유효). 냉동/해동 반복을 피하십시오.
Shipping	Ice bags
버퍼	0.05% 아지드 부틸(ABT) 함유된 PBS 용액(정제된 항체)
정제	천상정제

## 적용

희석 비율	IP 1:100-1:200
분자량	-

## 항원 정보

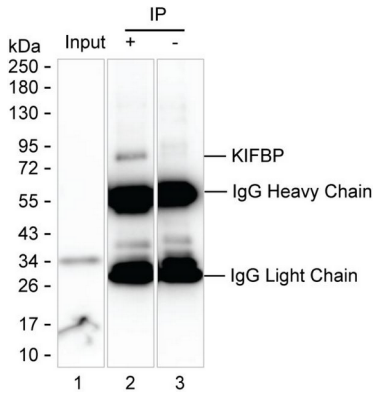
유전자명	KIFBP
다른 이름	KIFBP
유전자 ID	-
SwissProt ID	Q96EK5
면역원	정제된 인공 KIFBP 재조합 단백질

## 배경

-

## 연구 분야

## 이미지 데이터



레인1: 근육조직용물 레인2: KIFBP 마우스를 향해서 근육조직용물에서 면역시킨 KIFBP; 레인3: 레인2와 동일한 IgG 동대수향해서 얻은 결과 KIFBP 마우스를 향해서 KIFBP 를 면역시키지 않았다