

제품명: GLI2 마우스 단클론 항체

카탈로그 번호: AMM83347

연구용 전용

요약

설명	마우스 단클론 항체
숙주	생쥐
적용	IHC
반응성	인간
결합	비결합
변형	수정되지 않음
아이소타입	Mouse IgG1
클론성	단클론
형태	액체
농도	1mg/ml
Storage	Aliquot 하여 -20°C 에 보관(12 개월 유효). 냉동/해동 반복을 피하십시오.
Shipping	Ice bags
버퍼	0.05% 아지드 나트륨이 함유된 PBS 용액(정제된 항체)
정제	천상정제

적용

희석 비율	IHC 1:200-1:500
분자량	-

항원 정보

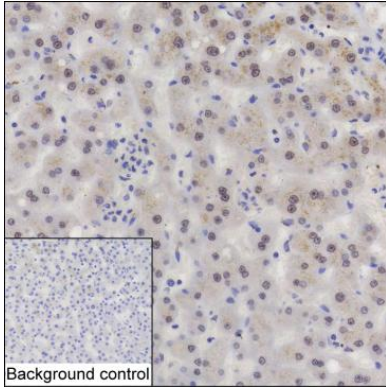
유전자명	GLI2
다른 이름	GLI2
유전자 ID	-
SwissProt ID	P10070
면역원	정제된 인간 GLI2 재조합 단백질

배경

-

연구 분야

이미지 데이터



GLI2 항(GLI2 마우스 특이성)을 이용한 조직 IHC-P 분석