

제품명: DPCD 마우스 단클론 항체

카탈로그 번호: AMM83315

연구용 전용

요약

설명	마우스 단클론 항체
숙주	생쥐
적용	WB, IP
반응성	인자 쥐
결합	비결합
변형	수정치 없음
아이소타입	Mouse IgG2b
클론성	단클론
형태	액체
농도	1mg/ml
Storage	Aliquot 하여 -20°C 에 보관(12개월 유효). 냉동/해동 반복을 피하십시오.
Shipping	Ice bags
버퍼	0.05% 아지드 부틸암모늄 함유 PBS 용액(정제된 항체)
정제	천상정제

적용

희석 비율	WB 1:500-1:1000, IP 1:100-1:200
분자량	23.2kDa

항원 정보

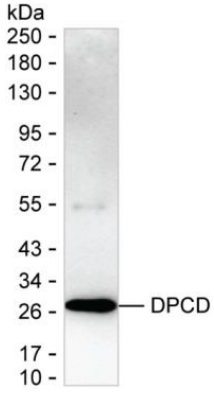
유전자명	DPCD
다른 이름	DPCD
유전자 ID	-
SwissProt ID	Q9BVM2
면역원	정제된 인간 DPCD 재조합 단백질

배경

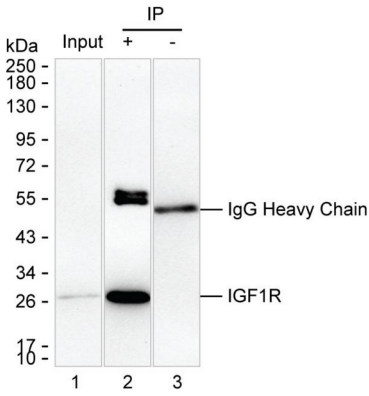
-

연구 분야

이미지 데이터



DPCD 마우스 단백질을 양주 환용액에 한위단 분석



레인1: 마우스 환조용액 레인2: AMM83315 를 사용하여 마우스 환조용액에서 면역시킨 DPCD; 레인3: 레인2 와 동일한 IgG 동대항체를 사용 결과 AMM83315 는 DPCD 를 면역시키지 않았다