

제품명: TOMM20 마우스 단클론 항체

카탈로그 번호: AMM83301

연구용 전용

요약

설명	마우스 단클론 항체
숙주	생쥐
적용	WB, IHC, IP
반응성	인간 쥐 마우스
결합	비결합
변형	수정치 없음
아이소타입	Mouse IgG1
클론성	단클론
형태	액체
농도	1mg/ml
Storage	Aliquot 하여 -20°C 에 보관(12 개월 유효). 냉동/해동 반복을 피하십시오.
Shipping	Ice bags
버퍼	0.05% 아지드 나트륨 함유된 PBS 용액(정제된 항체)
정제	천상정제

적용

희석 비율	WB 1:500-1:1000, IHC 1:100-1:200, IP 1:100-1:200
분자량	Calculated MW: 16 kDa; Observed MW: 16 kDa

항원 정보

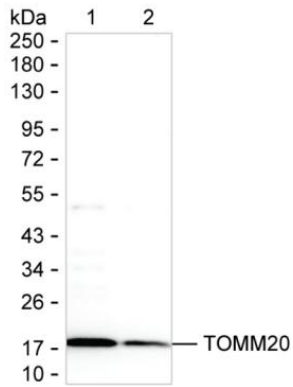
유전자명	TOMM20
다른 이름	TOMM20
유전자 ID	-
SwissProt ID	Q15388
면역원	정제된 인간 TOMM20 재조합 단백질

배경

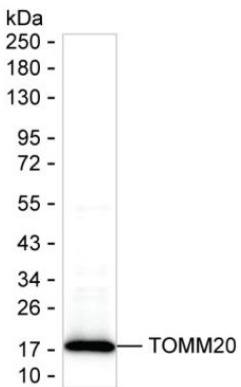
-

연구 분야

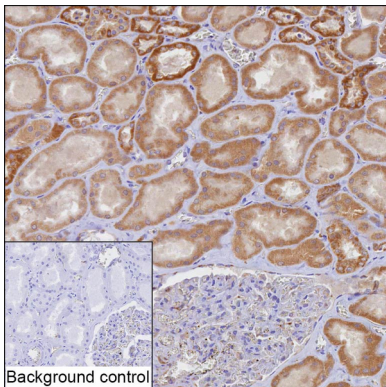
이미지 데이터



TOMM20 마우스 뇌 조직에 대한 웨스턴 블롯 분석



HEK-293 세포에 대한 TOMM20 마우스 항체를 사용한 웨스턴 블롯 분석



TOMM20 항체(AMM83301)를 이용한 조직 IHC-P 분석