

제품명: NPTX1 마우스 단클론 항체

카탈로그 번호: AMM83295

연구용 전용

요약

설명	마우스 단클론 항체
숙주	생쥐
적용	WB, IP
반응성	인자 쥐
결합	비결합
변형	수정치 없음
아이소타입	Mouse IgG1
클론성	단클론
형태	액체
농도	1mg/ml
Storage	Aliquot 하여 -20°C 에 보관(12개월 유효). 냉동/해동 반복을 피하십시오.
Shipping	Ice bags
버퍼	0.05% 아지드 부틸암모늄 함유 PBS 용액(정제항체)
정제	천상정제

적용

희석 비율	WB 1:500-1:1000, IP 1:100-1:200
분자량	47.1kDa

항원 정보

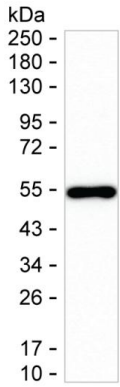
유전자명	NPTX1
다른 이름	NPTX1
유전자 ID	-
SwissProt ID	Q15818
면역원	정제된 인간 NPTX1 재조합단편

배경

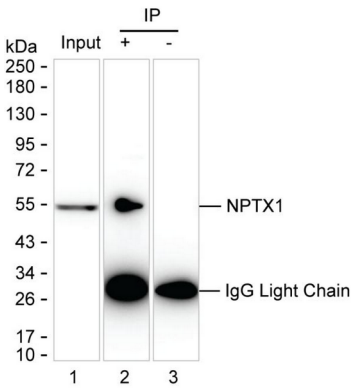
-

연구 분야

이미지 데이터



NPTX1 항체를 이용하여 얻어진 단백질 분획



레인 1: 주노 단백질 레인 2: AMM83295 를 이용하여 주노 단백질을 면역침전(NPTX1); 레인 3: 레인 2 의 동일한 IgG 항체를 사용하여 AMM83295 는 NPTX1 을 면역침전시킬 수 없다