

제품명: NDEL1 마우스 단클론 항체

카탈로그 번호: AMM83294

연구용 전용

요약

설명	마우스 단클론 항체
숙주	생쥐
적용	WB, IP
반응성	인공 쥐 마우스
결합	비결합
변형	수정치 없음
아이소타입	Mouse IgG2b
클론성	단클론
형태	액체
농도	1mg/ml
Storage	Aliquot 하여 -20°C 에 보관(12 개월 유효). 냉동/해동 반복을 피하십시오.
Shipping	Ice bags
버퍼	0.05% 아지드 부동액 함유된 PBS 용액(정제된 항체)
정제	천상정제

적용

희석 비율	WB 1:500-1:1000, IP 1:100-1:200
분자량	Calculated MW: 38 kDa; Observed MW: 38 kDa

항원 정보

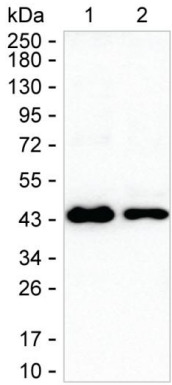
유전자명	NDEL1
다른 이름	NDEL1
유전자 ID	-
SwissProt ID	Q9GZM8
면역원	정제된 인공 NDEL1 재조합 단백질

배경

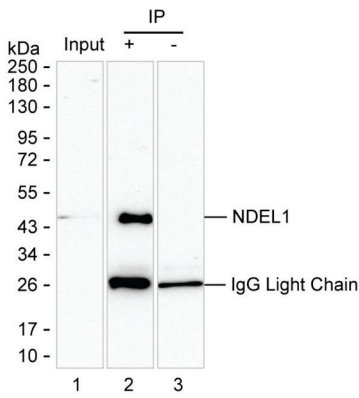
-

연구 분야

이미지 데이터



NDEL1 마우스 단백질을 용해한 마우스 뇌 조직에 대한 웨스턴 블롯 분석



레안1: 마우스 조직용량 레안2: AMM83294 를 사용하여 마우스 조직 용량에서 면역침전(NDEL1); 레안3: 레안2 외용치만 IgG 용량에 대한 시험 결과 AMM83294 는 NDEL1 을 면역침전시킬 수 있다