

제품명: IFRD1 마우스 단클론 항체

카탈로그 번호: AMM83286

연구용 전용

요약

| | |
|----------|---|
| 설명 | 마우스 단클론 항체 |
| 숙주 | 생쥐 |
| 적용 | WB |
| 반응성 | 인간 |
| 결합 | 비결합 |
| 변형 | 수정 없음 |
| 아이소타입 | Mouse IgG2a |
| 클론성 | 단클론 |
| 형태 | 액체 |
| 농도 | 1mg/ml |
| Storage | Aliquot 하여 -20°C 에 보관(12 개월 유효). 냉동/해동 반복을 피하십시오. |
| Shipping | Ice bags |
| 버퍼 | 0.05% 아지드/부틸아민 함유 PBS 용액/정제항체 |
| 정제 | 천상정제 |

적용

| | |
|-------|--|
| 희석 비율 | WB 1:500-1:1000 |
| 분자량 | Calculated MW: 50 kDa; Observed MW: 50 kDa |

항원 정보

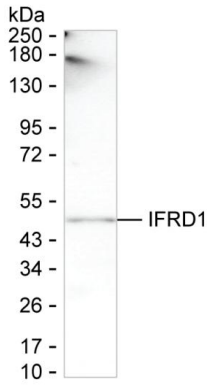
| | |
|--------------|----------------------|
| 유전자명 | IFRD1 |
| 다른 이름 | IFRD1 |
| 유전자 ID | - |
| SwissProt ID | O00458 |
| 면역원 | 정제된 인간 IFRD1 재조합 단백질 |

배경

-

연구 분야

이미지 데이터



IFRD1 단백질 발현 분석