

**제품명: BCL2L15** 마우스 단클론 항체

**카탈로그 번호: AMM83266**

연구용 전용

## 요약

설명	마우스 단클론 항체
숙주	생쥐
적용	WB, IHC, IP
반응성	인간
결합	비결합
변형	수정치 없음
아이소타입	Mouse IgG1
클론성	단클론
형태	액체
농도	1mg/ml
Storage	Aliquot 하여 $-20^{\circ}\text{C}$ 에 보관(12개월 유효). 냉동/해동 반복을 피하십시오.
Shipping	Ice bags
버퍼	0.05% 아지드나트륨이 함유된 PBS 용액(정제된 항체)
정제	천상정제

## 적용

희석 비율	WB 1:500-1:1000, IHC 1:100-1:200, IP 1:100-1:200
분자량	17.7kDa

## 항원 정보

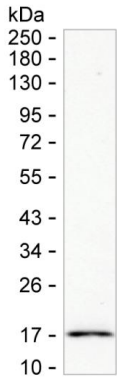
유전자명	BCL2L15
다른 이름	BCL2L15
유전자 ID	-
SwissProt ID	Q5TBC7
면역원	정제된 인간 BCL2L15 재조합 단백질

## 배경

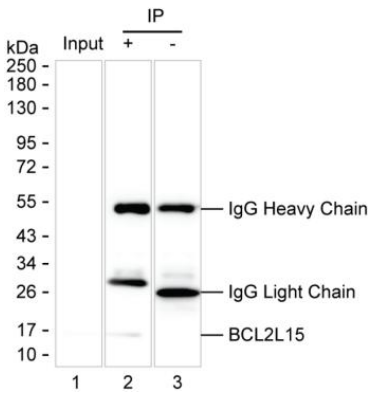
-

## 연구 분야

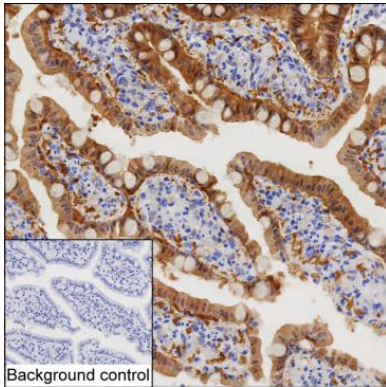
## 이미지 데이터



HT-29 세포 용출물에 대한 BCL2L15 마우스 단클론항체를 사용하여 단백질 분석



레인1: HT-29 세포 용출물 레인2: AMM83266 을 이용하여 HT-29 세포 용출물에서 면역침전 BCL2L15; 레인3: 레인2 외용화한 IgG 용대조항체를 사용 결과 AMM83266 은 BCL2L15 를 면역침전시킬 수 있음



BCL2L15 항체(AMM83266)를 이용한 조직의 IHC-P 분석