

제품명: LEPR 마우스 단클론 항체

카탈로그 번호: AMM83257

연구용 전용

요약

설명	마우스 단클론 항체
숙주	생쥐
적용	WB
반응성	인간
결합	비결합
변형	수정치 없음
아이소타입	Mouse IgG1
클론성	단클론
형태	액체
농도	1mg/ml
Storage	Aliquot 하여 -20°C 에 보관(12 개월 유효). 냉동/해동 반복을 피하십시오.
Shipping	Ice bags
버퍼	0.05% 아지드 나트륨 함유된 PBS 용액(정제된 항체)
정제	천상정제

적용

희석 비율	WB 1:500-1:1000
분자량	132kDa

항원 정보

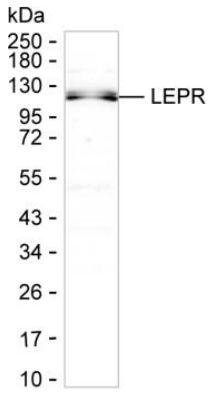
유전자명	LEPR
다른 이름	LEPR
유전자 ID	-
SwissProt ID	P48357
면역원	정제된 인간 LEPR 재조합 단백질

배경

-

연구 분야

이미지 데이터



SH-SY5Y 세포에 대한 LEPR 마우스 단백질을 위한 단백질 분석