

**제품명: SH3RF1** 마우스 단클론 항체

**카탈로그 번호: AMM83246**

연구용 전용

## 요약

설명	마우스 단클론 항체
숙주	생쥐
적용	WB, IP
반응성	인자 쥐
결합	비결합
변형	수정되지 않음
아이소타입	Mouse IgG2a
클론성	단클론
형태	액체
농도	1mg/ml
Storage	Aliquot 하여 $-20^{\circ}\text{C}$ 에 보관(12개월 유효). 냉동/해동 반복을 피하십시오.
Shipping	Ice bags
버퍼	0.05% 아지드 나트륨이 함유된 PBS 용액(정제된 항체)
정제	천상정제

## 적용

희석 비율	WB 1:500-1:1000, IP 1:100-1:200
분자량	93.1kDa

## 항원 정보

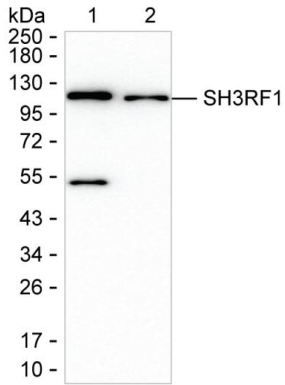
유전자명	SH3RF1
다른 이름	SH3RF1
유전자 ID	-
SwissProt ID	Q7Z6J0
면역원	정제된 인자 SH3RF1 재조합 단백질

## 배경

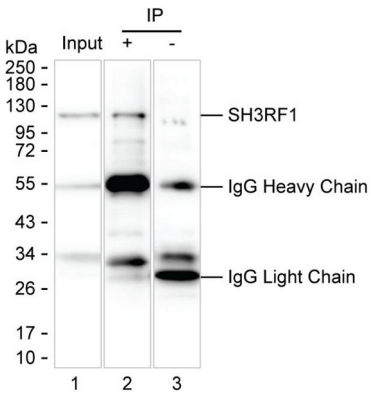
-

## 연구 분야

## 이미지 데이터



HeLa 세포를 AMM83246 용액에 처리한 SH3RF1 단백질 농도를 측정하기 위한 Western blot 분석



라인 1: 마우스 IgG 용액 라인 2: AMM83246 용액 처리된 마우스 IgG 용액에서 면역침착된 SH3RF1; 라인 3: 라인 2와 동일한 IgG 용액에 대한 면역침착 결과 AMM83246은 SH3RF1을 면역침착시킬 수 없다