

제품명: CAPS 마우스 단클론 항체

카탈로그 번호: AMM83245

연구용 전용

요약

| | |
|----------|--|
| 설명 | 마우스 단클론 항체 |
| 속주 | 생쥐 |
| 적용 | WB, IHC, IP |
| 반응성 | 인간 |
| 결합 | 비결합 |
| 변형 | 수정되지 않음 |
| 아이소타입 | Mouse IgG2a |
| 클론성 | 단클론 |
| 형태 | 액체 |
| 농도 | 1mg/ml |
| Storage | Aliquot 하여 -20°C 에 보관(12개월 유효). 냉동/해동 반복을 피하십시오. |
| Shipping | Ice bags |
| 버퍼 | 0.05% 아지드나트륨이 함유된 PBS 용액(정제된 항체) |
| 정제 | 천상정제 |

적용

| | |
|-------|---|
| 희석 비율 | WB 1:500-1:1000, IHC 1:500-1:1000, IP 1:100-1:200 |
| 분자량 | 30.2kDa |

항원 정보

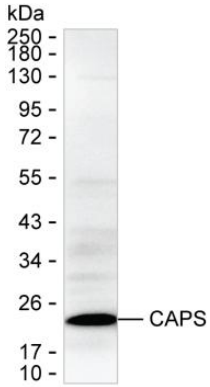
| | |
|--------------|---------------------|
| 유전자명 | CAPS |
| 다른 이름 | CAPS |
| 유전자 ID | - |
| SwissProt ID | Q13938 |
| 면역원 | 정제된 인간 CAPS 재조합 단백질 |

배경

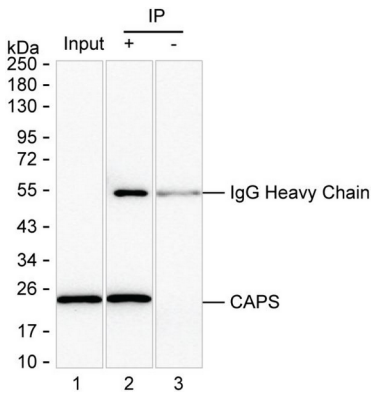
-

연구 분야

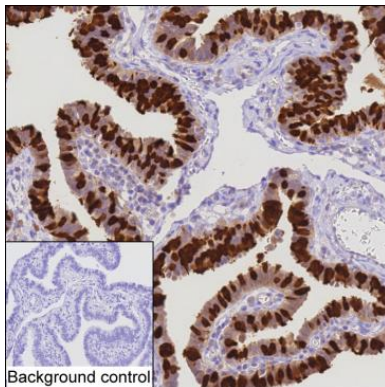
이미지 데이터



U-251MG 용물에 CAPS 마우스 항체를 사용한 웨스턴 블롯 분석



레인1: U-251MG 용물 레인2: AMM83245 를 사용하여 U-251MG 용물에 면역침전 CAPS; 레인3: 레인2 외등 알차면 IgG 동대조항체를 사용 결과 AMM83245 는 CAPS 를 면역침전할 수 있음



CAPS 항체(AMM83245)를 이용한 편평조직 IHC-P 분석