

**제품명: CXCL12** 마우스 단클론 항체

**카탈로그 번호: AMM83232**

연구용 전용

## 요약

설명	마우스 단클론 항체
숙주	생쥐
적용	WB, IHC
반응성	인간
결합	비결합
변형	수정 없음
아이소타입	Mouse IgG2a
클론성	단클론
형태	액체
농도	1mg/ml
Storage	Aliquot 하여 $-20^{\circ}\text{C}$ 에 보관(12개월 유효). 냉동/해동 반복을 피하십시오.
Shipping	Ice bags
버퍼	0.05% 아지드 부동액 함유된 PBS 용해정제항체
정제	천상정제

## 적용

희석 비율	WB 1:500-1:1000, IHC 1:100-1:200
분자량	11kDa

## 항원 정보

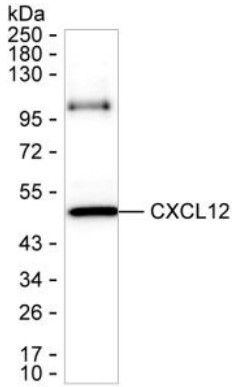
유전자명	CXCL12
다른 이름	CXCL12
유전자 ID	-
SwissProt ID	P48061
면역원	정제인간 CXCL12 재조합단편

## 배경

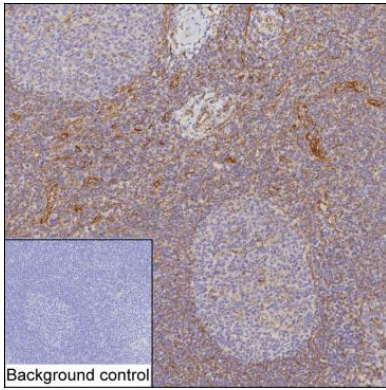
-

## 연구 분야

## 이미지 데이터



결과 CXCL12 마우스 분획에 대한 분석을 통해 CXCL12를 검출할 수 있다.



CXCL12 항체(AMM83232)를 이용한 조직 IHC-P 분석