

**제품명: PADI2** 마우스 단클론 항체

**카탈로그 번호: AMM83231**

연구용 전용

## 요약

설명	마우스 단클론 항체
숙주	생쥐
적용	WB
반응성	인간
결합	비결합
변형	수정치 없음
아이소타입	Mouse IgG1
클론성	단클론
형태	액체
농도	1mg/ml
Storage	Aliquot 하여 $-20^{\circ}\text{C}$ 에 보관(12개월 유효). 냉동/해동 반복을 피하십시오.
Shipping	Ice bags
버퍼	0.05% 아지드 나트륨 함유된 PBS 용액(정제항체)
정제	천상정제

## 적용

희석 비율	WB 1:500-1:1000
분자량	75.6kDa

## 항원 정보

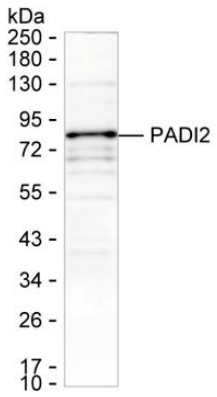
유전자명	PADI2
다른 이름	PADI2
유전자 ID	-
SwissProt ID	Q9Y2J8
면역원	정제인간 PADI2 재조합단편

## 배경

-

## 연구 분야

## 이미지 데이터



AsPC-1 용액에 대한 PADI2 마우스 단백질을 사용한 웨스턴 블롯 분석