

제품명: MTHFD2 마우스 단클론 항체

카탈로그 번호: AMM83224

연구용 전용

요약

설명	마우스 단클론 항체
숙주	생쥐
적용	WB, IHC, IP
반응성	인간
결합	비결합
변형	수정 없음
아이소타입	Mouse IgG1
클론성	단클론
형태	액체
농도	1mg/ml
Storage	Aliquot 하여 -20°C 에 보관(12개월 유효). 냉동/해동 반복을 피하십시오.
Shipping	Ice bags
버퍼	0.05% 아지드 나트륨 함유된 PBS 용액 중 비결합 항체
정제	천상정제

적용

희석 비율	WB 1:500-1:1000, IHC 1:100-1:200, IP 1:100-1:200
분자량	37.9kDa

항원 정보

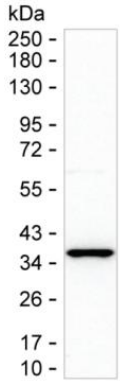
유전자명	MTHFD2
다른 이름	MTHFD2
유전자 ID	-
SwissProt ID	P13995
면역원	정제된 인간 MTHFD2 재조합 단백질

배경

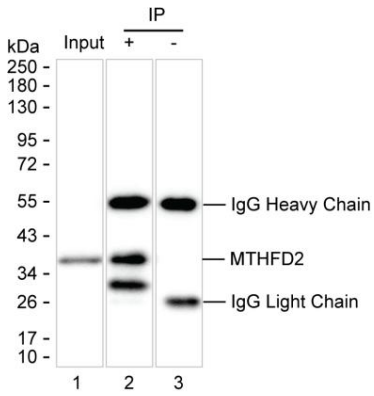
-

연구 분야

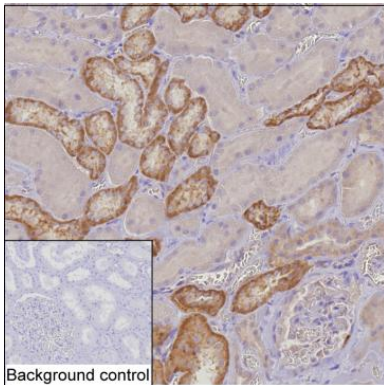
이미지 데이터



A-431 용도에 대한 MTHFD2 마우스 단백질을 사용한 웨스턴 블롯 분석



레인1: A-431 세포 용출물 레인2: AMM83224 항체를 용어 A-431 세포 용출물에 면역침착 MTHFD2; 레인3: 레인 2와 동일한 IgG 동대조항체를 사용 결과 AMM83224 항체는 MTHFD2 를 면역침착할 수 있음



MTHFD2 항체(AMM83224)를 이용한 조직면역조직화학(IHC-P) 분석