

**제품명: CMTM6** 마우스 단클론 항체

**카탈로그 번호: AMM83223**

연구용 전용

## 요약

설명	마우스 단클론 항체
속주	생쥐
적용	WB, IHC, IP
반응성	인간
결합	비결합
변형	수정치 없음
아이소타입	Mouse IgG1
클론성	단클론
형태	액체
농도	1mg/ml
Storage	Aliquot 하여 $-20^{\circ}\text{C}$ 에 보관(12개월 유효). 냉동/해동 반복을 피하십시오.
Shipping	Ice bags
버퍼	0.05% 아지드 나트륨 함유된 PBS 용액(정제된 항체)
정제	천상정제

## 적용

희석 비율	WB 1:500-1:1000, IHC 1:200-1:500, IP 1:100-1:200
분자량	20kDa

## 항원 정보

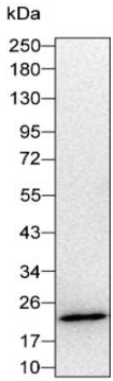
유전자명	CMTM6
다른 이름	CMTM6
유전자 ID	-
SwissProt ID	Q9NX76
면역원	정제된 인간 CMTM6 재조합 단백질

## 배경

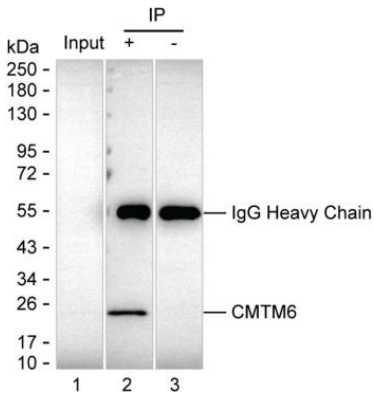
-

## 연구 분야

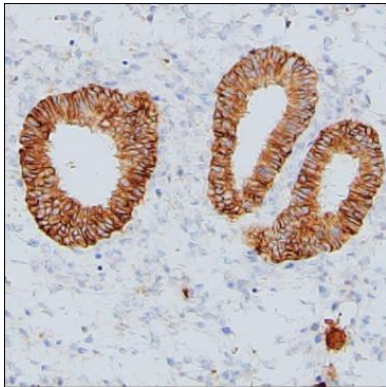
## 이미지 데이터



Jurkat 세포용질에 대한 CMTM6 마우스 항체를 사용한 웨스턴 블롯 분석



레인 1: Jurkat 세포용질 레인 2: AMM83223 항체로 용해된 Jurkat 세포용질에 면역침착된 CMTM6; 레인 3: 레인 2와 동일한 IgG 농도에 항체를 사용. 결과 AMM83223 항체는 CMTM6를 면역침착시킬 수 있음



CMTM6 항체(AMM83223)를 이용한 광학 조직학 IHC-P 분석