

**제품명: NUB1** 마우스 단클론 항체

**카탈로그 번호: AMM83216**

연구용 전용

## 요약

설명	마우스 단클론 항체
숙주	생쥐
적용	WB, IHC
반응성	인간
결합	비결합
변형	수정되지 않음
아이소타입	Mouse IgG1
클론성	단클론
형태	액체
농도	1mg/ml
Storage	Aliquot 하여 $-20^{\circ}\text{C}$ 에 보관(12개월 유효). 냉동/해동 반복을 피하십시오.
Shipping	Ice bags
버퍼	0.05% 아지드 부틸레이트 함유인 PBS 용액에 정제된 항체
정제	천상정제

## 적용

희석 비율	WB 1:500-1:1000, IHC 1:100-1:200
분자량	70kDa

## 항원 정보

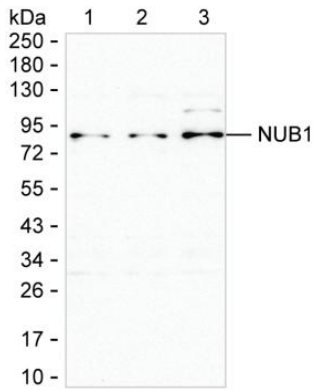
유전자명	NUB1
다른 이름	NUB1
유전자 ID	-
SwissProt ID	Q9Y5A7
면역원	정제된 인간 NUB1 재조합 단백질

## 배경

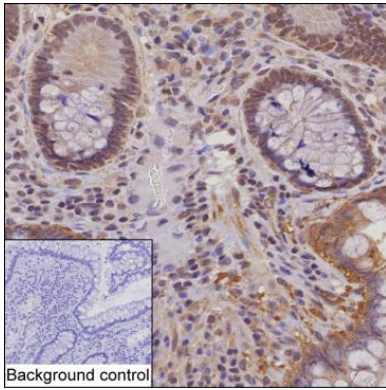
-

## 연구 분야

## 이미지 데이터



레인1: Raji 세포 용물 15  $\mu$ g; 레인2: SH-SY5Y 세포 용물 15  $\mu$ g; 레인3: HEK-293 세포 용물 15  $\mu$ g; 결과 NUB1 마우스 항체와 단백질로 NUB1 을 검출하였다



NUB1 항체(AMM83216)를 이용한 조직 IHC-P 분석