

제품명: CCL26 마우스 단클론 항체

카탈로그 번호: AMM83208

연구용 전용

요약

설명	마우스 단클론 항체
숙주	생쥐
적용	WB
반응성	인간
결합	비결합
변형	수정치 없음
아이소타입	Mouse IgG1
클론성	단클론
형태	액체
농도	1mg/ml
Storage	Aliquot 하여 -20°C 에 보관(12 개월 유효). 냉동/해동 반복을 피하십시오.
Shipping	Ice bags
버퍼	0.05% 아지드 나트륨 함유된 PBS 용해정제항체
정제	천상정제

적용

희석 비율	WB 1:500-1:1000
분자량	12kDa

항원 정보

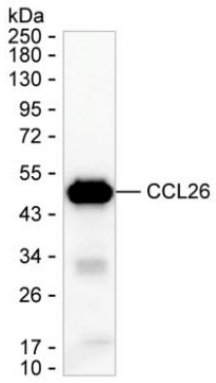
유전자명	CCL26
다른 이름	CCL26
유전자 ID	-
SwissProt ID	Q9Y258
면역원	정제인간 CCL26 재조합단편

배경

-

연구 분야

이미지 데이터



결과 CCL26 마우스 단백질은 약 55 kDa에서 약 55 kDa를 통해 CCL26을 검출하였다.