

**제품명: IL36G** 마우스 단클론 항체

**카탈로그 번호: AMM83207**

연구용 전용

## 요약

설명	마우스 단클론 항체
숙주	생쥐
적용	WB
반응성	인간
결합	비결합
변형	수정치 없음
아이소타입	Mouse IgG1
클론성	단클론
형태	액체
농도	1mg/ml
Storage	Aliquot 하여 $-20^{\circ}\text{C}$ 에 보관(12 개월 유효). 냉동/해동 반복을 피하십시오.
Shipping	Ice bags
버퍼	0.05% 아지드 부름(함유) PBS 용해정제항체
정제	천상정제

## 적용

희석 비율	WB 1:500-1:1000
분자량	18.7kDa

## 항원 정보

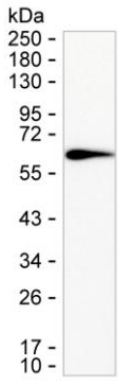
유전자명	IL36G
다른 이름	IL36G
유전자 ID	-
SwissProt ID	Q9NZH8
면역원	정제인간 IL36G 재조합단편

## 배경

-

## 연구 분야

## 이미지 데이터



결과: IL36G 마우스 단백질은 항체-인식된 동물에서 IL36G를 검출할 수 있다.