

**제품명: CCL16** 마우스 단클론 항체

**카탈로그 번호: AMM83198**

연구용 전용

## 요약

설명	마우스 단클론 항체
숙주	생쥐
적용	WB
반응성	인간
결합	비결합
변형	수정치 없음
아이소타입	Mouse IgG1
클론성	단클론
형태	액체
농도	1mg/ml
Storage	Aliquot 하여 $-20^{\circ}\text{C}$ 에 보관(12개월 유효). 냉동/해동 반복을 피하십시오.
Shipping	Ice bags
버퍼	0.05% 아지드 부동액 함유된 PBS 용액(정제된 항체)
정제	천상정제

## 적용

희석 비율	WB 1:500-1:1000
분자량	13.6kDa

## 항원 정보

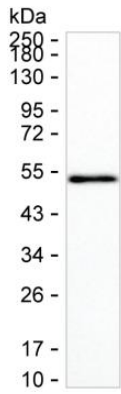
유전자명	CCL16
다른 이름	CCL16
유전자 ID	-
SwissProt ID	O15467
면역원	정제된 인간 CCL16 재조합 단백질

## 배경

-

## 연구 분야

## 이미지 데이터



결과 CCL16 마우스 단백질은 약 55 kDa에 위치하며, 이는 예상되는 CCL16 단백질의 크기 범위 내에 해당한다.