

**제품명: SERPINC1** 마우스 단클론 항체

**카탈로그 번호: AMM83196**

연구용 전용

## 요약

설명	마우스 단클론 항체
숙주	생쥐
적용	IP
반응성	인간
결합	비결합
변형	수정치 없음
아이소타입	Mouse IgG1
클론성	단클론
형태	액체
농도	1mg/ml
Storage	Aliquot 하여 $-20^{\circ}\text{C}$ 에 보관(12 개월 유효). 냉동/해동 반복을 피하십시오.
Shipping	Ice bags
버퍼	0.05% 아지드 나트륨이 함유된 PBS 용액(정제된 항체)
정제	천상정제

## 적용

희석 비율	IP 1:100-1:200
분자량	-

## 항원 정보

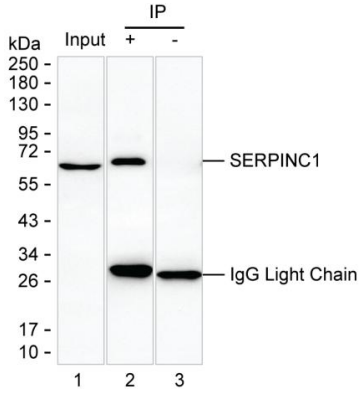
유전자명	SERPINC1
다른 이름	SERPINC1
유전자 ID	-
SwissProt ID	P01008
면역원	정제된 인간 SERPINC1 재조합 단백질

## 배경

-

## 연구 분야

## 이미지 데이터



레인1: 혈장 레인2: SERPINC1 마우스 단클항체로 용해혈액에서 면역침착 SERPINC1; 레인3: 레인2 외용화한 IgG 용해혈액에서 용해된 SERPINC1 마우스 단클항체로 면역침착 결과