

제품명: PTGES2 마우스 단클론 항체

카탈로그 번호: AMM83185

연구용 전용

요약

설명	마우스 단클론 항체
숙주	생쥐
적용	IHC, IP
반응성	인간
결합	비결합
변형	수정되지 않음
아이소타입	Mouse IgG2a
클론성	단클론
형태	액체
농도	1mg/ml
Storage	Aliquot 하여 -20°C 에 보관(12개월 유효). 냉동/해동 반복을 피하십시오.
Shipping	Ice bags
버퍼	0.05% 아지드나트륨이 함유된 PBS 용액(정제된 항체)
정제	천상정제

적용

희석 비율	IHC 1:100-1:200, IP 1:100-1:200
분자량	-

항원 정보

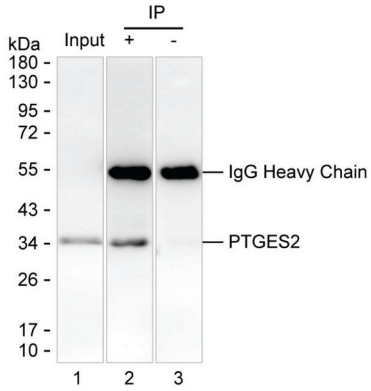
유전자명	PTGES2
다른 이름	PTGES2
유전자 ID	-
SwissProt ID	Q9H7Z7
면역원	정제된 인간 PTGES2 재조합 단백질

배경

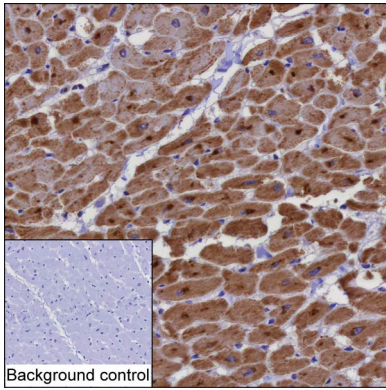
-

연구 분야

이미지 데이터



레인1: HeLa 세포용질 레인2: PTGES2 마우스 단클항체를 사용하여 HeLa 세포용질에서 면역침강 PTGES2; 레인3: 레인2와 동일한 IgG 동대조항체를 사용한 결과 PTGES2 마우스 단클항체 PTGES2 를 면역침강시킬 수 없다.



PTGES2 항체(AMM83185)를 이용하여 심근 조직 IHC-P 분석