

제품명: PSMD1 마우스 단클론 항체

카탈로그 번호: AMM83176

연구용 전용

요약

설명	마우스 단클론 항체
숙주	생쥐
적용	WB, IP
반응성	인간
결합	비결합
변형	수정되지 않음
아이소타입	Mouse IgG1
클론성	단클론
형태	액체
농도	1mg/ml
Storage	Aliquot 하여 -20°C 에 보관(12개월 유효). 냉동/해동 반복을 피하십시오.
Shipping	Ice bags
버퍼	0.05% 아지드나트륨이 함유된 PBS 용액(정제된 항체)
정제	천상정제

적용

희석 비율	WB 1:500-1:1000, IP 1:100-1:200
분자량	105.8kDa

항원 정보

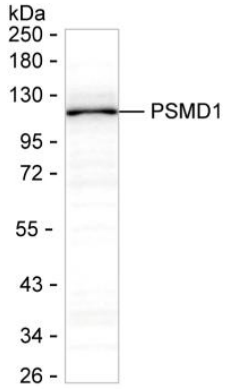
유전자명	PSMD1
다른 이름	PSMD1
유전자 ID	-
SwissProt ID	Q99460
면역원	정제된 인간 PSMD1 재조합 단백질

배경

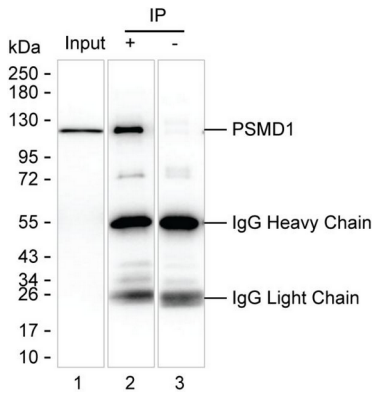
-

연구 분야

이미지 데이터



A-431 세포용질에 대한 PSMD1 마우스 단클항체를 사용한 웨스턴 블롯 분석



레인1: Hep G2 세포용질; 레인2: AMM83176 항체를 이용하여 Hep G2 세포용질에 면역시킨 PSMD1; 레인3: 레인2와 동일한 IgG 동대조항체를 사용한 결과. AMM83176 항체는 PSMD1을 면역시킬 수 있음