

제품명: GAS2 마우스 단클론 항체

카탈로그 번호: AMM83175

연구용 전용

요약

설명	마우스 단클론 항체
숙주	생쥐
적용	IP
반응성	인간
결합	비결합
변형	수정되지 않음
아이소타입	Mouse IgG1
클론성	단클론
형태	액체
농도	1mg/ml
Storage	Aliquot 하여 -20°C 에 보관(12 개월 유효). 냉동/해동 반복을 피하십시오.
Shipping	Ice bags
버퍼	0.05% 아지드 나트륨이 함유된 PBS 용액(정제된 항체)
정제	천상정제

적용

희석 비율	IP 1:100-1:200
분자량	-

항원 정보

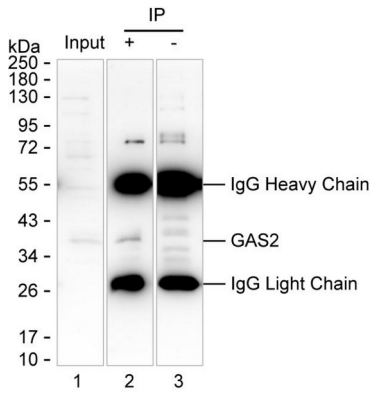
유전자명	GAS2
다른 이름	GAS2
유전자 ID	-
SwissProt ID	O43903
면역원	정제된 인간 GAS2 재조합 단백질

배경

-

연구 분야

이미지 데이터



라인1: Hep G2 세포를 라인2: GAS2 마우스 항체를 사용하여 Hep G2 세포에서 면역침전 GAS2; 라인3: 라인
 2와 동일한 IgG 동대조항체를 사용하여 GAS2 마우스 항체로 GAS2를 면역침전시킬 수 있다.