

제품명: ING1 마우스 단클론 항체

카탈로그 번호: AMM83152

연구용 전용

요약

| | |
|----------|---|
| 설명 | 마우스 단클론 항체 |
| 숙주 | 생쥐 |
| 적용 | WB, IP |
| 반응성 | 인자 쥐 |
| 결합 | 비결합 |
| 변형 | 수정치 없음 |
| 아이소타입 | Mouse IgG2b |
| 클론성 | 단클론 |
| 형태 | 액체 |
| 농도 | 1mg/ml |
| Storage | Aliquot 하여 -20°C 에 보관(12 개월 유효). 냉동/해동 반복을 피하십시오. |
| Shipping | Ice bags |
| 버퍼 | 0.05% 아지드 나트륨 함유된 PBS 용액(정제된 항체) |
| 정제 | 천상정제 |

적용

| | |
|-------|--|
| 희석 비율 | WB 1:500-1:1000, IP 1:100-1:200 |
| 분자량 | Calculated MW: 47 kDa; Observed MW: 47 kDa |

항원 정보

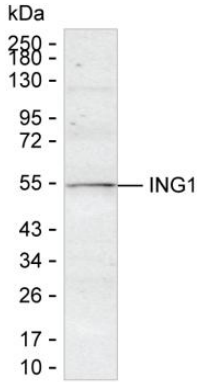
| | |
|--------------|---------------------|
| 유전자명 | ING1 |
| 다른 이름 | ING1 |
| 유전자 ID | - |
| SwissProt ID | Q9UK53 |
| 면역원 | 정제된 인간 ING1 재조합 단백질 |

배경

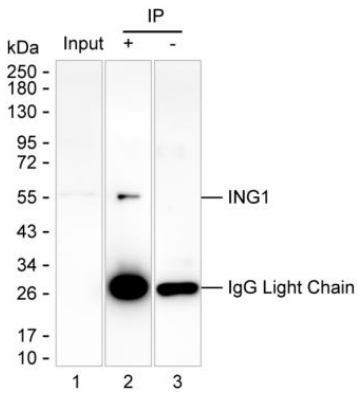
-

연구 분야

이미지 데이터



ING1 마우스 단백질을 용해 마우스 환적용물에 대한 웨스턴 블롯 분석



레안1: 마우스 환적용물 레안2: AMM83152 를 용해 마우스 환적용물에 면역시킨 ING1; 레안3: 레안2 외용치만 IgG 용해용액 사용 결과 AMM83152 는 ING1 을 면역시키지 못함