

**제품명: PALLD** 마우스 단클론 항체

**카탈로그 번호: AMM83116**

연구용 전용

## 요약

설명	마우스 단클론 항체
숙주	생쥐
적용	WB, IP
반응성	인간
결합	비결합
변형	수정되지 않음
아이소타입	Mouse IgG1
클론성	단클론
형태	액체
농도	1mg/ml
Storage	Aliquot 하여 $-20^{\circ}\text{C}$ 에 보관(12 개월 유효). 냉동/해동 반복을 피하십시오.
Shipping	Ice bags
버퍼	0.05% 아지드 나트륨 함유된 PBS 용액(정제된 항체)
정제	천상정제

## 적용

희석 비율	WB 1:500-1:1000, IP 1:100-1:200
분자량	150kDa

## 항원 정보

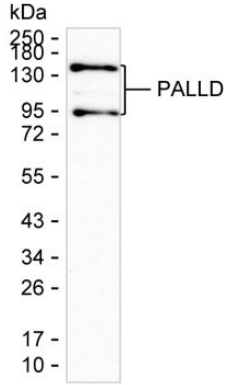
유전자명	PALLD
다른 이름	PALLD
유전자 ID	-
SwissProt ID	Q8WX93
면역원	정제된 인간 PALLD 재조합 단백질

## 배경

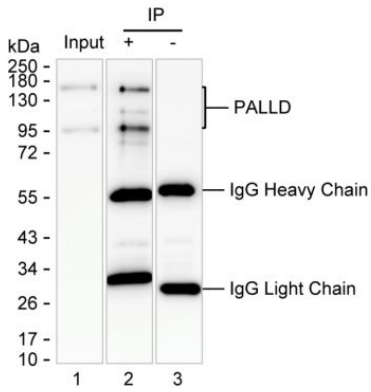
-

## 연구 분야

## 이미지 데이터



HeLa 세포용질에 대한 PALLD 마우스 단클론항체 사용에 의한 분석



레인1: HeLa 세포용질 레인2: AMM83116 항체를 용해하여 HeLa 세포용질에서 면역침전된 PALLD; 레인3: 레인2와 동일한 IgG 용해액 사용 결과 AMM83116 항체는 PALLD를 면역침전할 수 있음