

**제품명: CARD9** 마우스 단클론 항체

**카탈로그 번호: AMM83115**

연구용 전용

## 요약

설명	마우스 단클론 항체
숙주	생쥐
적용	WB, IP
반응성	인간
결합	비결합
변형	수정되지 않음
아이소타입	Mouse IgG1
클론성	단클론
형태	액체
농도	1mg/ml
Storage	Aliquot 하여 $-20^{\circ}\text{C}$ 에 보관(12 개월 유효). 냉동/해동 반복을 피하십시오.
Shipping	Ice bags
버퍼	0.05% 아지드나트륨이 함유된 PBS 용액(정제된 항체)
정제	천상정제

## 적용

희석 비율	WB 1:500-1:1000, IP 1:100-1:200
분자량	Calculated MW: 62 kDa; Observed MW: 62 kDa

## 항원 정보

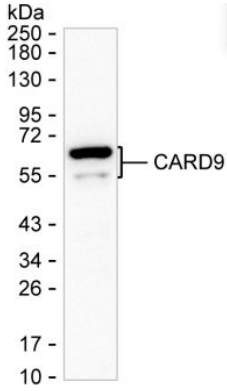
유전자명	CARD9
다른 이름	CARD9
유전자 ID	-
SwissProt ID	Q9H257
면역원	정제된 인간 CARD9 재조합 단백질

## 배경

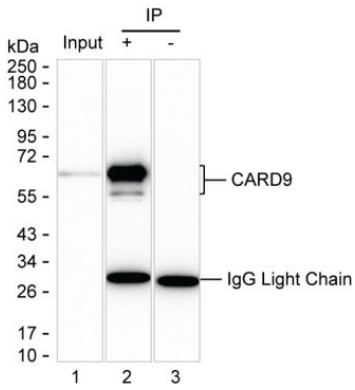
-

## 연구 분야

## 이미지 데이터



THP-1 세포 용출물에 대한 CARD9 마우스 단항체를 사용하여 단백질 분석



라인1: THP-1 용출물 라인2: AMM83115 를 사용하여 THP-1 용출물에서 면역침착된 CARD9; 라인3: 라인2 외용액만 IgG 용해제와 함께 사용 결과 AMM83115 는 CARD9 를 면역침착할 수 있음