

제품명: ENO1 마우스 단클론 항체

카탈로그 번호: AMM83109

연구용 전용

요약

설명	마우스 단클론 항체
숙주	생쥐
적용	WB, IHC, IP
반응성	인간
결합	비결합
변형	수정되지 않음
아이소타입	Mouse IgG1
클론성	단클론
형태	액체
농도	1mg/ml
Storage	Aliquot 하여 -20°C 에 보관(12개월 유효). 냉동/해동 반복을 피하십시오.
Shipping	Ice bags
버퍼	0.05% 아지드나트륨이 함유된 PBS 용액(정제된 항체)
정제	천상정제

적용

희석 비율	WB 1:500-1:1000, IHC 1:200-1:500, IP 1:100-1:200
분자량	Calculated MW: 47 kDa; Observed MW: 47 kDa

항원 정보

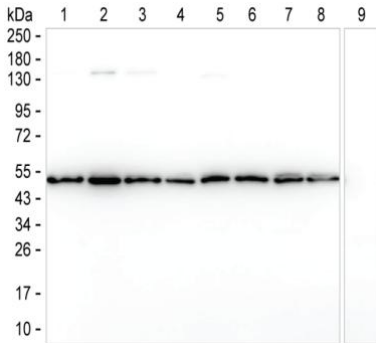
유전자명	ENO1
다른 이름	ENO1
유전자 ID	-
SwissProt ID	P06733
면역원	정제된 인간 ENO1 재조합 단백질

배경

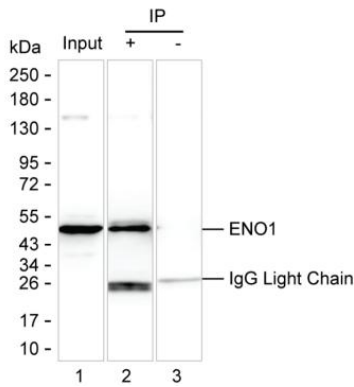
-

연구 분야

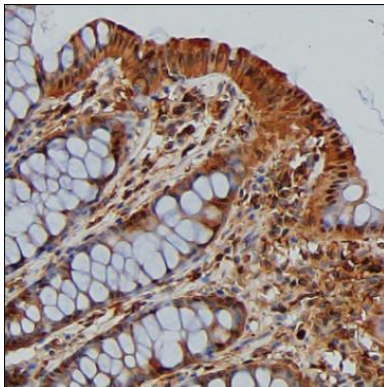
이미지 데이터



레인1: SH-SY5Y 세포용량 15 µg; 레인2: U-251MG 세포용량 15 µg; 레인3: MCF-7 세포용량 15 µg; 레인4: A-431 세포용량 15 µg; 레인5: HeLa 세포용량 15 µg; 레인6: THP-1 세포용량 15 µg; 레인7: Jurkat 세포용량 15 µg; 레인8: Ramos 세포용량 15 µg; 레인9: 세포용량 15 µg; 결과 ENO1 무스도 분향는 위 단 불을 통해 세포 ENO1 을 검출할 수 있다.



레인1: MCF-7 세포용량 15 µg; 레인2: AMM83109 항체를 용이 MCF-7 세포 용액에서 면역 침전 ENO1; 레인3: 레인2 와 동일한 IgG 동형 다 항체를 사용 결과 AMM83109 항체 ENO1 을 면역 침전시킬 수 있음



ENO1 항체(AMM83109)를 이용한 조직의 IHC-P 분석