

제품명: PKD2 마우스 단클론 항체

카탈로그 번호: AMM83108

연구용 전용

요약

설명	마우스 단클론 항체
숙주	생쥐
적용	WB, IHC
반응성	인간
결합	비결합
변형	수정 없음
아이소타입	Mouse IgG1
클론성	단클론
형태	액체
농도	1mg/ml
Storage	Aliquot 하여 -20°C 에 보관(12개월 유효). 냉동/해동 반복을 피하십시오.
Shipping	Ice bags
버퍼	0.05% 아지드 나트륨 함유된 PBS 용액(정제) 항체
정제	천상정제

적용

희석 비율	WB 1:500-1:1000, IHC 1:500-1:1000
분자량	109.7kDa

항원 정보

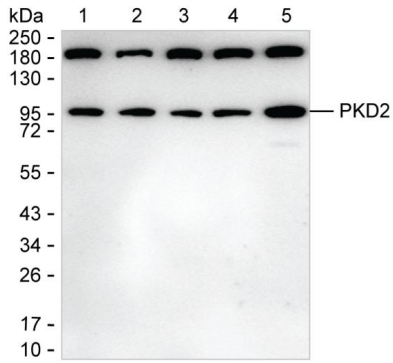
유전자명	PKD2
다른 이름	PKD2
유전자 ID	-
SwissProt ID	Q13563
면역원	정제 인간 PKD2 재조합 단백질

배경

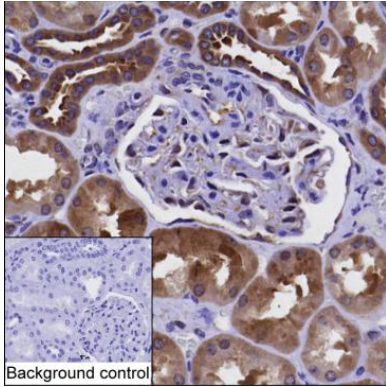
-

연구 분야

이미지 데이터



레인1: HEK-293 세포용액 5 μ g; 레인2: MCF-7 세포용액 5 μ g; 레인3: HeLa 세포용액 5 μ g; 레인4: SH-SY5Y 세포용액 5 μ g; 레인5: 마우스 뇌용액 5 μ g; 결과 PKD2 마우스 뇌용액에 단백질로 PKD2를 검출하였다.



PKD2 항체(AMM83108)를 이용한 조직의 IHC-P 분석