

**제품명: EED** 마우스 단클론 항체

**카탈로그 번호: AMM83096**

연구용 전용

## 요약

설명	마우스 단클론 항체
숙주	생쥐
적용	WB, IP
반응성	인간
결합	비결합
변형	수정되지 않음
아이소타입	Mouse IgG2a
클론성	단클론
형태	액체
농도	1mg/ml
Storage	Aliquot 하여 $-20^{\circ}\text{C}$ 에 보관(12 개월 유효). 냉동/해동 반복을 피하십시오.
Shipping	Ice bags
버퍼	0.05% 아지드나트륨이 함유된 PBS 용액(정제된 항체)
정제	천상정제

## 적용

희석 비율	WB 1:500-1:1000, IP 1:100-1:200
분자량	50.2kDa

## 항원 정보

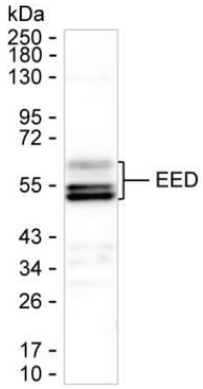
유전자명	EED
다른 이름	EED
유전자 ID	-
SwissProt ID	O75530
면역원	정제된 인간 EED 재조합 단백질

## 배경

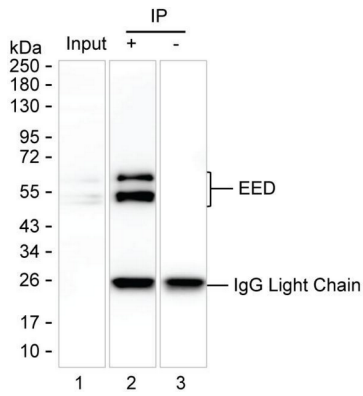
-

## 연구 분야

## 이미지 데이터



K-562 세포용물에 EED 마우스 단백질을 사용하여 분석



레인1: K-562 세포용물 레인2: AMM83096 항체를 이용하여 K-562 세포용물에서 면역침착 EED; 레인3: 레인2와 동일한 IgG 동형체를 사용하여 AMM83096 항체 EED를 면역침착시킬 수 없음