

제품명: GBP6 마우스 단클론 항체

카탈로그 번호: AMM83092

연구용 전용

요약

설명	마우스 단클론 항체
숙주	생쥐
적용	WB, IHC, IP
반응성	인간
결합	비결합
변형	수정되지 않음
아이소타입	Mouse IgG2a
클론성	단클론
형태	액체
농도	1mg/ml
Storage	Aliquot 하여 -20°C 에 보관(12 개월 유효). 냉동/해동 반복을 피하십시오.
Shipping	Ice bags
버퍼	0.05% 아지드나트륨이 함유된 PBS 용액(정제된 항체)
정제	천상정제

적용

희석 비율	WB 1:500-1:1000, IHC 1:50-1:200, IP 1:100-1:200
분자량	72kDa

항원 정보

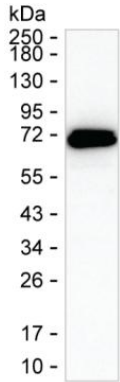
유전자명	GBP6
다른 이름	GBP6
유전자 ID	-
SwissProt ID	Q6ZN66
면역원	정제된 인간 GBP6 재조합 단백질

배경

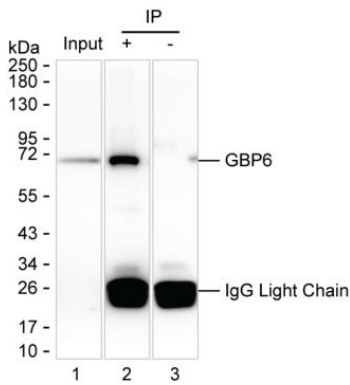
-

연구 분야

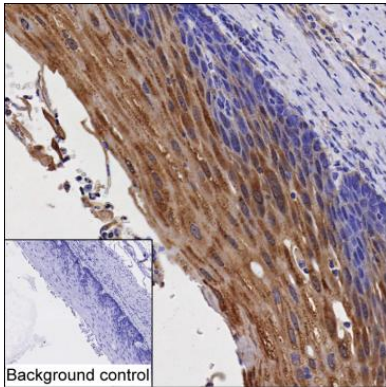
이미지 데이터



판도직종물에 대한 GBP6 마우스 단항체를 사용하여 단백질 분석



레인1: 판도직종물 레인2: AMM83092 를 사용하여 판도직종물에서 면역침전된 GBP6; 레인3: 레인2 외용화한 IgG 중립화제를 사용하여 AMM83092 는 GBP6 를 면역침전할 수 있음



GBP6 항체(AMM83092)를 이용한 조직의 IHC-P 분석