

제품명: MRPL42 마우스 단클론 항체

카탈로그 번호: AMM83079

연구용 전용

요약

설명	마우스 단클론 항체
숙주	생쥐
적용	WB, IHC, ELISA, FC
반응성	인간
결합	비결합
변형	수정되지 않음
아이소타입	Mouse IgG1
클론성	단클론
형태	액체
농도	1mg/ml
Storage	Aliquot 하여 -20°C 에 보관(12개월 유효). 냉동/해동 반복을 피하십시오.
Shipping	Ice bags
버퍼	0.05% 아지드나트륨 함유된 PBS 용액(정제된 항체)
정제	천상정제

적용

희석 비율	WB 1:500-1:2000, IHC 1:200-1:1000, ELISA 1:5000-1:20000, FC 1:200-1:400
분자량	16.6kDa

항원 정보

유전자명	MRPL42
다른 이름	L31MT; L42MT; S32MT; MRPL31; MRPS32; PTD007; RPML31; HSPC204; MRP-L31; MRP-L42; MRP-S32
유전자 ID	28977.0
SwissProt ID	Q9Y6G3
면역원	인간 MRPL42의 정제된 재조합 단백질(아미노산 10-142)을 사용하여 발효시킨 것

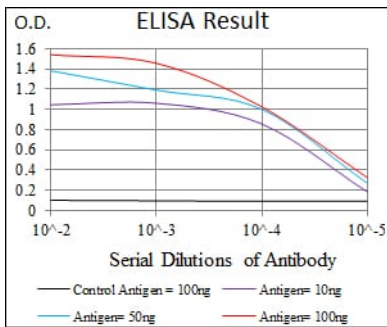
배경

포유류 미토콘드리아 소용돌이 단백질은 핵 유전자에 암호화되며 미토콘드리아 단백질 합성을 돕는 미토콘드리아 소용돌이 단백질은 작은 28S 소용돌이 큰 39S 소용돌이로 구성된다. 이들 단백질은 RNA 비율 약 75% 인면역원 단백질과 유사한 아미노산이다. 포유류 미토콘드리아 소용돌이 단백질은 5S rRNA 기증하는 것인 다중 미토콘드리아 소용돌이 단백질은 열 안정적이고 다른 생화학

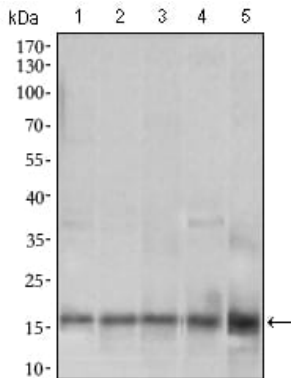
특정 조직에서 열성 감염으로 쉽게 볼 수 있는 바이러스는 28S 및 39S 소단위체 표에 하는 것으로 확인된 것을 알 수 있다. 대체 물질을 통해 이전 번째 생성된 바이러스에 대한 유전자 4q, 6p, 6q, 7p 및 15q 염색체 발현된다.

연구 분야

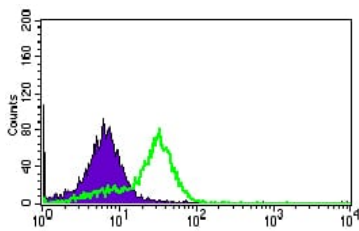
이미지 데이터



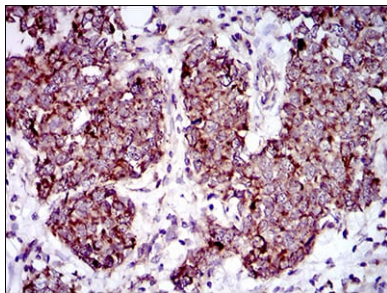
검색선 대수형(100ng); 보색선 형(10ng); 파색선 형(50ng); 빨색선 형(100ng);



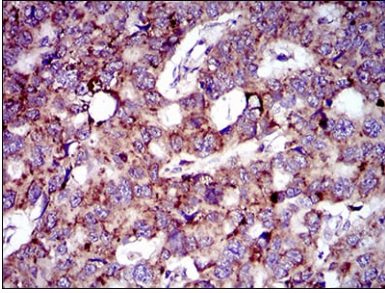
HL7702(1), SMMC-7721(2), HEK293(3), HeLa(4) 및 Raji(5) 세포를 사용하여 MRPL42 마우스 mAb를 사용하여 Western blot 분석



MRPL42 마우스 mAb 형(적색)의 음성 대조(보색)를 사용하여 HepG2 세포를 유세포 분석기로 분석한 결과



표본에 포함된 유방 조직에 대한 MRPL42 마우스 mAb 형(DAB 염색)을 사용한 조직화 분석



과편이포된 인간 식도암 조직에 대한 MRPL42 마우스 단클론항체 DAB 염색이 용인 면역조직화학 분석