

제품명: MRPL42 마우스 단클론 항체

카탈로그 번호: AMM83078

연구용 전용

요약

설명	마우스 단클론 항체
숙주	생쥐
적용	WB,IHC,ELISA,FC
반응성	인간
결합	비결합
변형	수정치 없음
아이소타입	Mouse IgG1
클론성	단클론
형태	액체
농도	1mg/ml
Storage	Aliquot 하여 -20°C 에 보관(12 개월 유효). 냉동/해동 반복을 피하십시오.
Shipping	Ice bags
버퍼	0.03% 아지다 트루를 함유한 PBS.
정제	천상정제

적용

희석 비율	WB 1:500-1:2000,IHC 1:200-1:1000,ELISA 1:5000-1:20000,FC 1:200-1:400
분자량	16.6kDa

항원 정보

유전자명	MRPL42
다른 이름	L31MT; L42MT; S32MT; MRPL31; MRPS32; PTD007; RPML31; HSPC204; MRP-L31; MRP-L42; MRP-S32
유전자 ID	28977.0
SwissProt ID	Q9Y6G3
면역원	인 MRPL42 의 정제 제 10-142 아미노산 (10-142) 을 사용하십시오

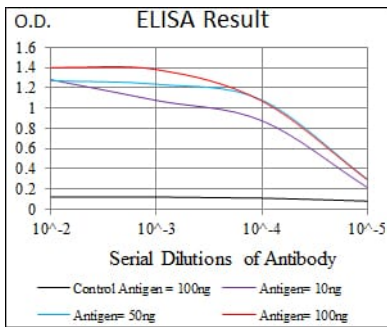
배경

포유동물과 이리송과 같은 핵생물에 있어 미토콘드리아 단백질 합성을 돕는 미토콘드리아 리보솜의 구성 요소인 28S 소단위체와 39S 소단위체로 구성된 리보솜 단백질 RNA 비율 약 75% 인면역원 단백질은 아미노산이다. 포유동물과 이리송과 같은 다른 척추동물 리보솜은 5S rRNA 가 존재하는 것이다. 중이체 리보솜을 구성하는 단백질은 열크리다. 다른 생체

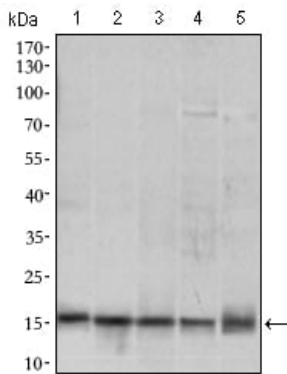
특정 DNA에 열성적으로 삽입될기어접는 DNA 유전자 28S 및 39S 소위체모에하는 것으로 확인된 것을 이용하여 다체 물이 동물에 의한 변체 생성된 DNA 유전자에 대한 유전자 4q, 6p, 6q, 7p 및 15q 염색체 발현된다

연구 분야

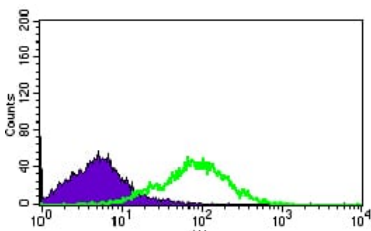
이미지 데이터



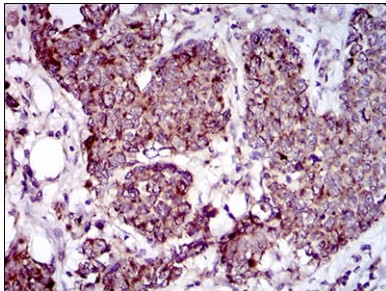
검색선 대항원(100ng); 보색선 항원(10ng); 파색선 항원(50ng); 빨색선 항원(100ng);



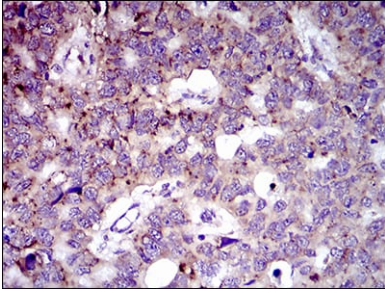
HL7702(1), SMMC-7721(2), HEK293(3), HeLa(4) 및 Raji(5) 세포용질에 대한 MRPL42 마우스 mAb를 사용하여 단백질 분석



MRPL42 마우스 항체(녹색)와 음성 대조(보색)를 사용하여 HEK293 세포를 유세포 분석기로 분석한 결과



파편에 포함된 유방 조직에 대한 MRPL42 마우스 항체와 DAB 염색이 담긴 조직화 분석



과편에 표본인식압 조직에 대한 MRPL42 마우스 단백질에 DAB 염색이 용인면 조직화 분석