

제품명: PAX3 마우스 단클론 항체

카탈로그 번호: AMM83077

연구용 전용

요약

| | |
|----------|--|
| 설명 | 마우스 단클론 항체 |
| 숙주 | 생쥐 |
| 적용 | WB, ELISA |
| 반응성 | 인간 쥐 |
| 결합 | 비결합 |
| 변형 | 수정치 없음 |
| 아이소타입 | Mouse IgG1 |
| 클론성 | 단클론 |
| 형태 | 액체 |
| 농도 | 1mg/ml |
| Storage | Aliquot 하여 -20°C 에 보관(12개월 유효). 냉동/해동 반복을 피하십시오. |
| Shipping | Ice bags |
| 버퍼 | 0.05% 아지드나트륨 함유된 PBS 용액(정제된 항체) |
| 정제 | 천상정제 |

적용

| | |
|-------|---------------------------------------|
| 희석 비율 | WB 1:500-1:2000, ELISA 1:5000-1:20000 |
| 분자량 | 53kDa |

항원 정보

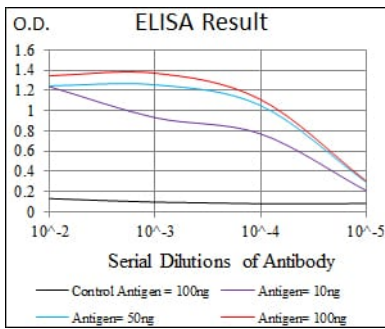
| | |
|--------------|---|
| 유전자명 | PAX3 |
| 다른 이름 | WS1; WS3; CDHS; HUP2 |
| 유전자 ID | 5077.0 |
| SwissProt ID | P23760 |
| 면역원 | 정제된 인간 PAX3 재조합 단백질(아미노산 142-203)을 다량에 발효시킨 것 |

배경

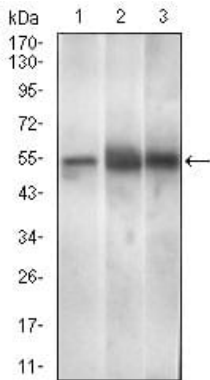
이 유전자는 전사 인자 PAX(paired box) 계열에 속한다. PAX 계열 유전자는 일반적으로 paired box 도메인과 paired-type 호메오도메인을 포함한다. 이 유전자는 태아 발달 과정에서 중요한 역할을 한다. paired box gene 3 의 다른 변이는 Waardenburg 증후군 무연변형, 청색 눈 증후군, 그리고 폐성형 증후군과 관련이 있다. PAX3 의 forkhead 유전자 영역을 나타는 접합(2;13)(q35;q14)는 폐성형 증후군에서 흔히 발견된다. 대체로 이 유전자에서 다른 C-말을 가진 이형염색체는 전체가 생략된다.

연구 분야

이미지 데이터



검색선 대수항원(100ng); 보색선 항원(10ng); 파색선 항원(50ng); 빨색선 항원(100ng);



마우스(1), 쥐(2), 마우스(3) 세포용질에 대한 PAX3 마우스 mAb 를 사용한 웨스턴 블롯 분석