

제품명: PAX3 마우스 단클론 항체

카탈로그 번호: AMM83076

연구용 전용

요약

설명	마우스 단클론 항체
숙주	생쥐
적용	WB, ELISA
반응성	인간 쥐
결합	비결합
변형	수정치 없음
아이소타입	Mouse IgG1
클론성	단클론
형태	액체
농도	1mg/ml
Storage	Aliquot 하여 -20°C 에 보관(12 개월 유효). 냉동/해동 반복을 피하십시오.
Shipping	Ice bags
버퍼	0.03% 아지다 트루를 함유한 PBS.
정제	천상정제

적용

희석 비율	WB 1:500-1:2000, ELISA 1:5000-1:20000
분자량	53kDa

항원 정보

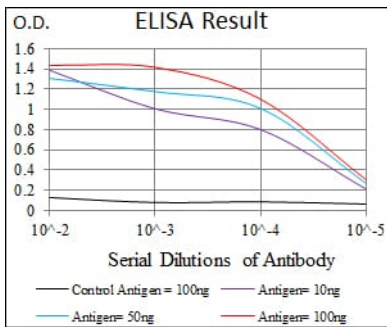
유전자명	PAX3
다른 이름	WS1; WS3; CDHS; HUP2
유전자 ID	5077.0
SwissProt ID	P23760
면역원	정제된 인간 PAX3 재조합 단백질(아미노산 142-203)을 다량에 발효시킨 것

배경

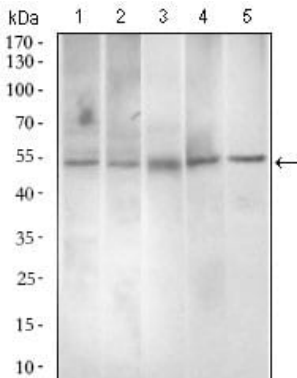
이 유전자는 전사 인자 PAX(paired box) 계열에 속한다. PAX 계열 유전자는 일반적으로 paired box 도메인과 paired-type 호메오도메인을 포함한다. 이 유전자는 태아 발달 과정에서 중요한 역할을 한다. paired box gene 3 의 다른 변이는 Waardenburg 증후군 무연변형, 청색 눈 증후군, 그리고 폐정형증과 관련이 있다. PAX3 의 forkhead 유전자 영역을 나타는 접합(2;13)(q35;q14)는 폐정형증과 관련이 있다. 대체로 이 유전자에서 다른 C-말을 가진 변형은 암화하는 전채 생성된다.

연구 분야

이미지 데이터



검색선 대항원(100ng); 보색선 항원(10ng); 파색선 항원(50ng); 빨색선 항원(100ng);



A549(1), A431(2), Jurkat(3), 쥐장(4) 및 마우스근(5) 세포 유형에 대한 PAX3 마우스 mAb를 사용하여 단백질 분석