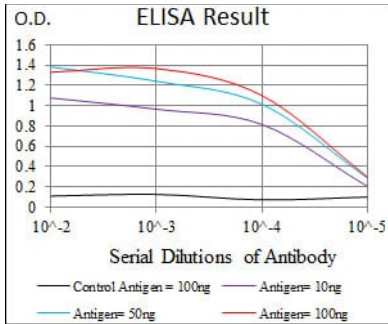


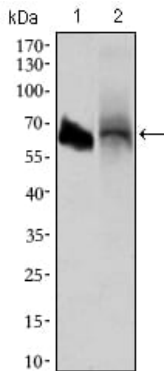


## 연구 분야

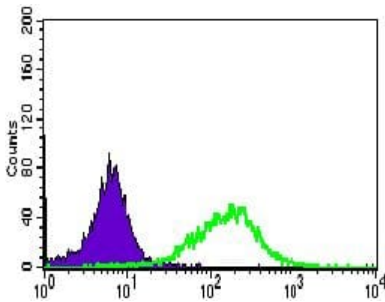
## 이미지 데이터



검색선 대조항원(100ng); 보색선 항원(10ng); 파색선 항원(50ng); 빨색선 항원(100ng);



HL60(1) 및 HepG2(2) 세포용질에 대한 ALPI 마우스 mAb 를 사용 위 단 분석



ALPI 마우스 단항(보색)와 음대조(보색)을 사용하여 HepG2 세포를 유세포 분석기로 분석한 결과