

제품명: ALPI 마우스 단클론 항체

카탈로그 번호: AMM83074

연구용 전용

요약

설명	마우스 단클론 항체
숙주	생쥐
적용	ELISA, FC
반응성	인간
결합	비결합
변형	수정치 없음
아이소타입	Mouse IgG1
클론성	단클론
형태	액체
농도	1mg/ml
Storage	Aliquot 하여 -20°C 에 보관(12 개월 유효). 냉동/해동 반복을 피하십시오.
Shipping	Ice bags
버퍼	0.03% 아지다 트루를 함유한 PBS.
정제	천상정제

적용

희석 비율	ELISA 1:5000-1:20000, FC 1:200-1:400
분자량	56.8kDa

항원 정보

유전자명	ALPI
다른 이름	IAP
유전자 ID	248.0
SwissProt ID	P09923
면역원	인간 ALPI 의정 단백질(아미노산 397-458)을 사용하여 생성된 것

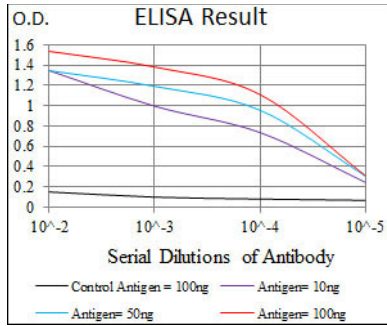
배경

알칼리인분해는 저분자량 중류가 있지만 유언에 있습니다. 중형 태형 태유형 그리고 배선형 조직에서 알칼리인분해가 있습니다. 중형 알칼리인분해소 유전자 소인 상태의 마우스에 전하는 효율을 포함합니다. 이효는 쌍상세포분화 과정에서 증함다

연구 분야

-

이미지 데이터



발색 대수항원(100ng)