

제품명: MRPL42 마우스 단클론 항체

카탈로그 번호: AMM83067

연구용 전용

요약

설명	마우스 단클론 항체
숙주	생쥐
적용	IHC, ICC, ELISA, FC
반응성	인간
결합	비결합
변형	수정치 없음
아이소타입	Mouse IgG1
클론성	단클론
형태	액체
농도	1mg/ml
Storage	Aliquot 하여 -20°C 에 보관(12 개월 유효). 냉동/해동 반복을 피하십시오.
Shipping	Ice bags
버퍼	0.05% 아지드 나트륨 함유된 PBS 용해정제항체
정제	천상정제

적용

희석 비율	IHC 1:200-1:1000, ICC 1:200-1:400, ELISA 1:5000-1:20000, FC 1:200-1:400
분자량	16.7kDa

항원 정보

유전자명	MRPL42
다른 이름	L31MT; L42MT; S32MT; MRPL31; MRPS32; PTD007; RPML31; HSPC204; MRP-L31; MRP-L42; MRP-S32
유전자 ID	28977.0
SwissProt ID	Q9Y6G3
면역원	인간 MRPL42 의 정제 재조합 단백질 (아미노산 142-203) 을 대상으로 발한 것

배경

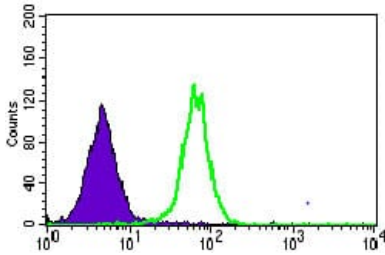
포유동물과 이리송과 같은 핵진핵생물에 암호화되어 있는 미토콘드리아 단백질 합성을 돕는 미토콘드리아 리보솜 단백질은 작은 28S 소단위체와 큰 39S 소단위로 구성된다. 이들 단백질의 RNA 비율 약 75% 인면역원 단백질은 아미노산이다. 포유동물과 이리송의 리보솜의 또 다른 작은 리보솜 단백질은 5S rRNA 기증하는 것이다. 중이대 리보솜을 구성하는 단백질은 열크리타리, 때때로 생화학

특정 DNA에 열성적으로 삽입되기 쉽다. 유전자 28S 및 39S 소위체목에 속하는 것으로 확인된 것을 알 수 있다. 대체로 이 물질에 의해 전 변형체 생체 유전자 4q, 6p, 6q, 7p 및 15q 영역에 발현된다.

연구 분야

-

이미지 데이터



MRPL42 유전자 발현 (녹색)와 음성 대조 (보라색)를 사용하여 HepG2 세포를 유세포 분석기로 분석한 결과