

제품명: MRPL42 마우스 단클론 항체

카탈로그 번호: AMM83066

연구용 전용

요약

설명	마우스 단클론 항체
숙주	생쥐
적용	WB, IHC, ICC, ELISA, FC
반응성	인간
결합	비결합
변형	수정치 없음
아이소타입	Mouse IgG1
클론성	단클론
형태	액체
농도	1mg/ml
Storage	Aliquot 하여 -20°C 에 보관(12개월 유효). 냉동/해동 반복을 피하십시오.
Shipping	Ice bags
버퍼	0.03% 아지다 트루를 함유한 PBS.
정제	천상정제

적용

희석 비율	WB 1:500-1:2000, IHC 1:200-1:1000, ICC 1:200-1:400, ELISA 1:5000-1:20000, FC 1:200-1:400
분자량	16.7kDa

항원 정보

유전자명	MRPL42
다른 이름	L31MT; L42MT; S32MT; MRPL31; MRPS32; PTD007; RPML31; HSPC204; MRP-L31; MRP-L42; MRP-S32
유전자 ID	28977.0
SwissProt ID	Q9Y6G3
면역원	인간 MRPL42의 정제된 재조합 단백질(아미노산 142-203)을 대상으로 발한 것

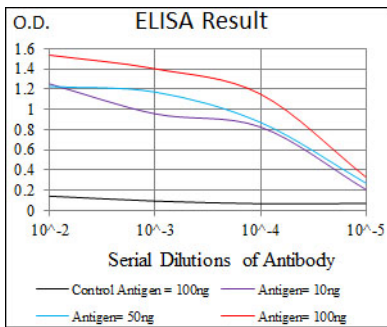
배경

포유동물과 이리송과 같은 핵진핵생물에 암호화된 마트릭 리보솜 단백질은 28S 소단위체와 39S 소단위로 구성된다. 이들 단백질은 rRNA 비율 약 75% 인면역원 단백질에 비해 변형된다. 포유동물과 이리송의 면역원 단백질은 또한 다른 작은 면역원 단백질인 5S rRNA 기증하는 것인 다중 리보솜을 구성하는 단백질인 리보솜 단백질이다. 다른 생체

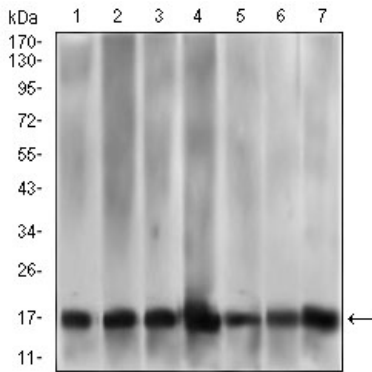
특정 DNA에 결합하는 단백질은 쉽게 발견할 수 없습니다. 28S 및 39S 소단위체로 이루어진 것으로 확인된 단백질을 포함하는 대시콜라이움에 의한 변형 생성된 DNA에 결합하는 유전자는 4q, 6p, 6q, 7p 및 15q 영역에 발현됩니다.

연구 분야

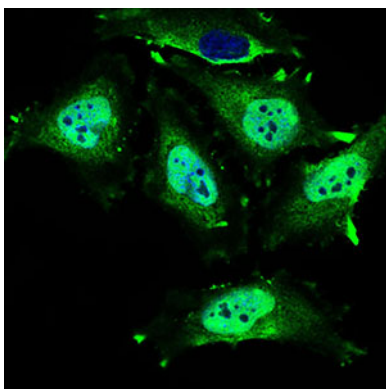
이미지 데이터



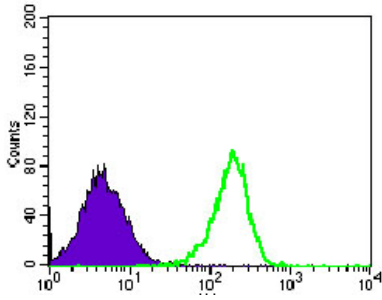
빨색 대조항원(100ng), 보색 항원(10ng), 녹색 항원(50ng), 파색 항원(100ng)



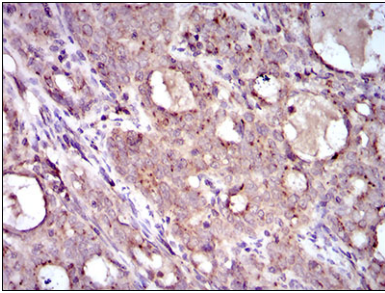
HL7703(1), HepG2(2), SMC-7721(3), HEK293(4), HL60(5), HeLa(6) 및 Rai(7) 세포종에 대한 WRPL42 마우스 mAb 를 사용하여 단백질 분석



WRPL42 마우스 monoclonal antibody (녹색)를 사용한 HeLa 세포염색의 면역형광 분석. 파색: DRA05 항원 DNA 염색



MRPL42 마우스 특이성 (녹색)와 음성 대조군 (보라색)을 사용한 HEK293 세포의 유세포 분석



RPL42 마우스 특이성 DAB 염색을 통한 뇌피질에서 케임브리지 면역조직화학 분석