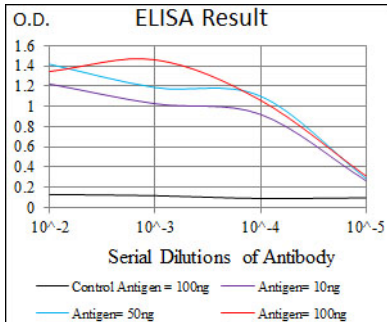


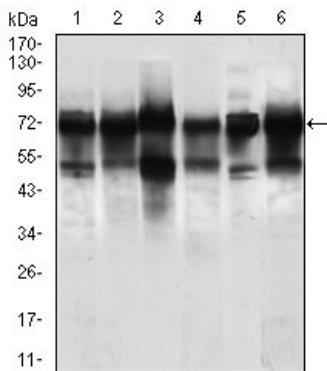
체내 표지 단백질로 알려져 있습니다.

연구 분야

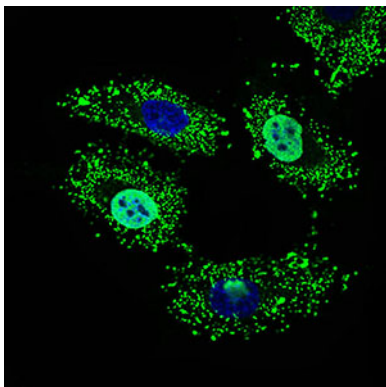
이미지 데이터



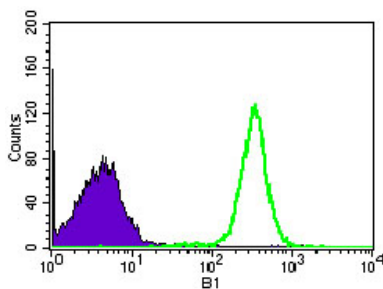
발색 대수항원(100ng), 보색 항원(10ng), 보색 항원(50ng), 보색 항원(100ng)



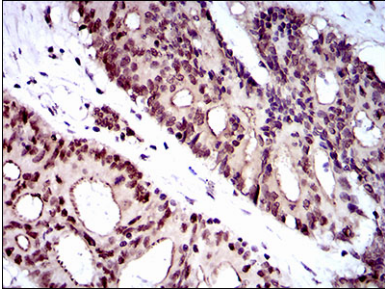
Jurkat(1), HeLa(2), HEK293(3), 4549(51SPC-A-1(6) 세포용융 및 주사(4) 조식용물, WSC2 마우스 mAb 를 사용한 Western blot 분석



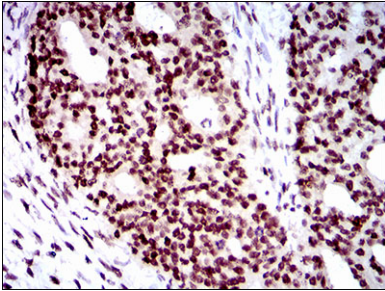
WSC2 마우스 단클론 항체를 이용한 HeLa 유전자 발현 면역형광 분석, 보색 DAA05 형광 DNA 염료



WSC2 마우스 단클론 항체(보색)와 음성 대조군(보색)을 사용하여 HEK293 세포를 유세포 분석기로 분석한 결과



WHSC2 근육 특이체 DAB 염색이 용인 근육 조직의 면역조직화 분석



WHSC2 근육 특이체 DAB 염색이 용인 근육 조직의 면역조직화 분석